

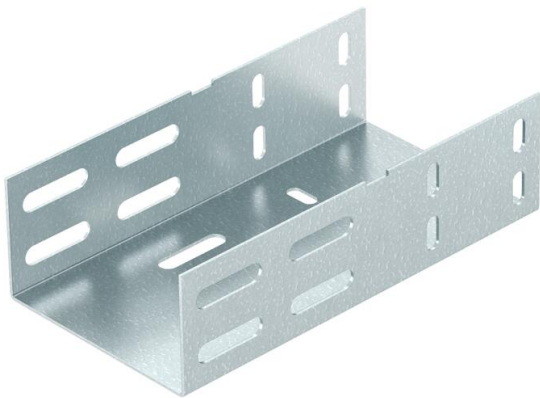
Fiche technique

Raccord pour compensation de dilatation DD

Référence: 6065980



Éclisse pour compenser la dilatation thermique linéaire.



St acier

DD galvanisé par bande zinc/aluminium, double trempage

Données de base

Référence	6065980
Type	RDV 640 DD
Désignation 1	Manchon de raccordement
Désignation 2	Pour CdC, avec vis
Fabricant	OBO
Dimension	60x400x200
Coloris	zinc
Matériau	acier
Surface	galvanisé par bande zinc/aluminium, double trempage
Norme de surface	DIN EN 10346
Unité d'emballage minimale	2
Unité de mesure	Pièce
Poids	129,6 kg
Unité de poids	kg/100 paires
Empreinte CO2 (GWP) du berceau à la porte	4,017 kg CO2e / 1 Pièce

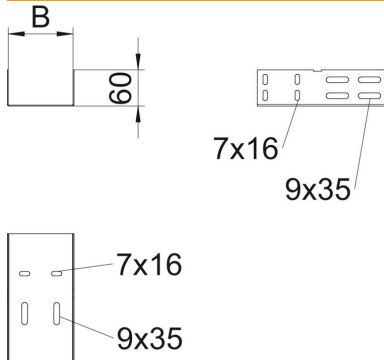
Fiche technique

Raccord pour compensation de dilatation DD

Référence: 6065980



Dimensions



Longueur	200 mm
Largeur	400 mm
Largeur	16 in
Hauteur	57 mm
Hauteur	2 in
Épaisseur de tôle	1,5 mm
Cote B	400 mm
Cote L	200 mm

Caractéristiques techniques

Modèle	Raccord droits
Sécurité de fonctionnement	non
Convient pour chemin de câbles en treillis	non
Convient pour échelle à câbles	non
Convient pour chemin de câbles	oui
Convient pour hauteur du système de support de câbles	60 mm
Raccord articulé horizontal	non
Raccord articulé vertical	non
Acier inoxydable, décapé	non
Type de raccordement	Éclisse droite
Modèle longue portée	non