

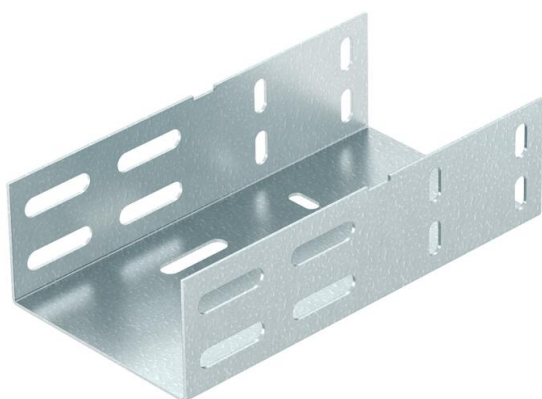
# Scheda tecnica

## Connettore per la compensazione di dilatazione DD

Codice articolo: 6065976



Connettori per la compensazione di dilatazioni termiche longitudinali.



**St** Acciaio

**DD** zincatura a nastro Double Dip, zinco/alluminio

### Dati anagrafici

Codice articolo	6065976
Tipo	RDV 620 DD
Definizione 1	Giunto di dilatazione
Definizione 2	for cable trays, with screws
Produttore	OBO
Dimensionee	60x200x200
Colore	zinco
Materiale	Acciaio
Superficie	zincatura a nastro Double Dip, zinco/alluminio
Norma per superfici	DIN EN 10346
Unità VK più piccola	2
Unità	Pezzo
Peso	81.8 kg
Unità di peso	kg/100 Paio
Impronta CO2 (GWP) dalla culla al cancello	2,7057 kg CO2e / 1 Pezzo

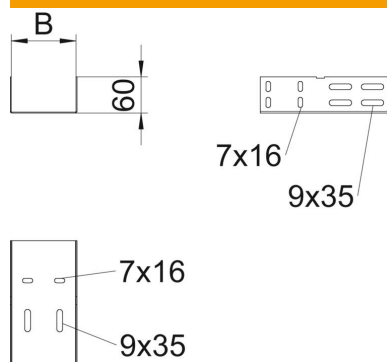
# Scheda tecnica

## Connettore per la compensazione di dilatazione DD

Codice articolo: 6065976



### Misure



Lunghezza.	200 mm
Larghezza	200 mm
Larghezza	8 in
Altezza	57 mm
Altezza	2 in
Spessore lamiera	1.5 mm
Dimensione B	200 mm
Dimensione L	200 mm

### Dati tecnici

Versione	Giunto lineare
Mantenimento funzionale	no
Adatto per passerelle grigliate	no
Adatto per passerelle portacavi	no
Adatto per passerelle	sì
Adatto per sistemi portacavi con altezza pari a	60 mm
Giunto snodato orizzontale	no
Giunto snodato verticale	no
Acciaio inossidabile, decapato	no
Tipo di collegamento	Connettore a vite
Versione a grande portata	no