

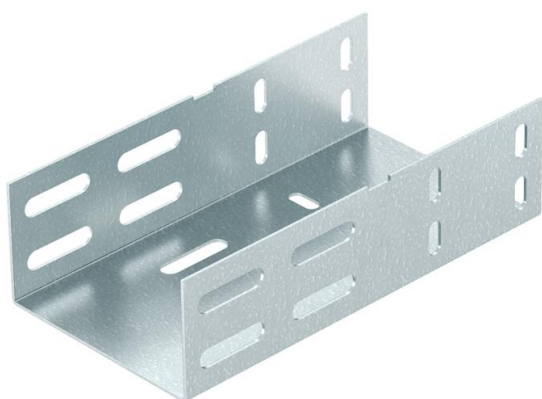
Fiche technique

Raccord pour compensation de dilatation DD

Référence: 6065976



Éclisse pour compenser la dilatation thermique linéaire.



St acier

DD galvanisé par bande zinc/aluminium, double trempage

Données de base

| | |
|---|---|
| Référence | 6065976 |
| Type | RDV 620 DD |
| Désignation 1 | Manchon de raccordement |
| Désignation 2 | Pour CdC, avec vis |
| Fabricant | OBO |
| Dimension | 60x200x200 |
| Coloris | zinc |
| Matériau | acier |
| Surface | galvanisé par bande zinc/aluminium, double trempage |
| Norme de surface | DIN EN 10346 |
| Unité d'emballage minimale | 2 |
| Unité de mesure | Pièce |
| Poids | 81,8 kg |
| Unité de poids | kg/100 paires |
| Empreinte CO2 (GWP) du berceau à la porte | 2,7057 kg CO2e / 1 Pièce |

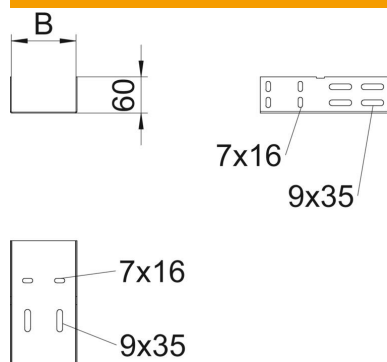
Fiche technique

Raccord pour compensation de dilatation DD

Référence: 6065976



Dimensions



| | |
|-------------------|--------|
| Longueur | 200 mm |
| Largeur | 200 mm |
| Largeur | 8 in |
| Hauteur | 57 mm |
| Hauteur | 2 in |
| Épaisseur de tôle | 1,5 mm |
| Cote B | 200 mm |
| Cote L | 200 mm |

Caractéristiques techniques

| | |
|---|----------------|
| Modèle | Raccord droits |
| Sécurité de fonctionnement | non |
| Convient pour chemin de câbles en treillis | non |
| Convient pour échelle à câbles | non |
| Convient pour chemin de câbles | oui |
| Convient pour hauteur du système de support de câbles | 60 mm |
| Raccord articulé horizontal | non |
| Raccord articulé vertical | non |
| Acier inoxydable, décapé | non |
| Type de raccordement | Éclisse droite |
| Modèle longue portée | non |