

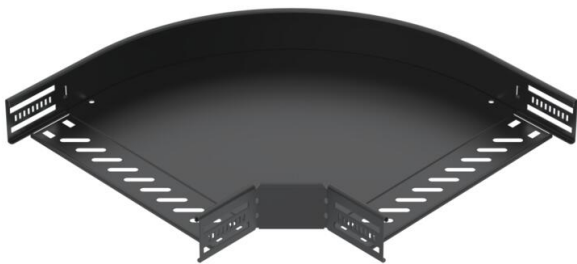
# Fiche technique

Coude à 90° 60, noir

Référence: 6043264



Coude à 90°, horizontal, pièce de forme pour tous les types de chemins de câbles de hauteur 60 mm. Revêtement noir.



St

Acier

P135

PES135 - polyester

Données de base		
Référence	6043264	
Typee	RB 90 630 FSK SW	
Désignation 1	Coude à 90°	
Désignation 2	pour CDC horizontal	
Fabricant	OBO	
Dimension	60x300	
Couleur	noir profond; RAL 9005	
Matériau	Acier	
Surface	PES135 - polyester	
Norme de surface		
Unité d'emballage minimale	1	
Unité de quantité	pc	
Poids	148,2 kg	
Unité de poids	kg/100 pc	
Empreinte CO2 (GWP) du berceau à la porte	0,1874 kg CO2e / 1 Pièce	

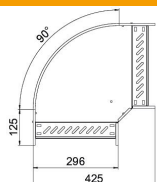
# Fiche technique

Coude à 90° 60, noir

Référence: 6043264



## Dimensions



Largeur	300 mm
Hauteur	60 mm
Cote B	300 mm

## Caractéristiques techniques

Courbe (angle)	90°
Version du connecteur	raccord intégré
Forme de construction	Coude rigide
Épaisseur de matériau de la tôle de fond	0,8 mm
Avec couvercle	non
Perforation de montage dans le fond	non
Changement de direction	horizontal
Acier inoxydable, teint	non
Perforation latérale	non
Modèle longue portée	non
Nombre de vis recommandé	14 St.
Épaisseur de longeron	1,25 mm