

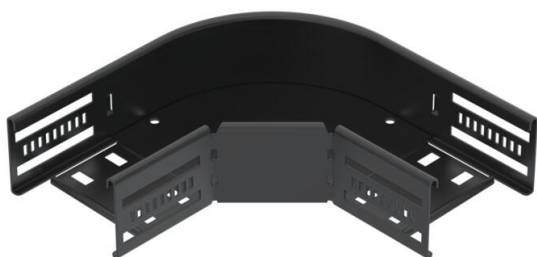
# Fiche technique

Coude à 90° 60, noir

Référence: 6043260



Coude à 90°, horizontal, pièce de forme pour tous les types de chemins de câbles de hauteur 60 mm. Revêtement noir.



St

Acier

P135

PES135 - polyester

## Données de base

Référence	6043260
Typee	RB 90 610 FSK SW
Désignation 1	Coude à 90°
Désignation 2	pour CDC horizontal
Fabricant	OBO
Dimension	60x100
Couleur	noir profond; RAL 9005
Matériau	Acier
Surface	PES135 - polyester
Norme de surface	
Unité d'emballage minimale	1
Unité de quantité	pc
Poids	54 kg
Unité de poids	kg/100 pc
Empreinte CO2 (GWP) du berceau à la porte	0,1374 kg CO2e / 1 Pièce

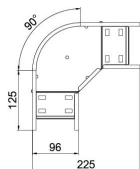
# Fiche technique

Coude à 90° 60, noir

Référence: 6043260



## Dimensions



Largeur	100 mm
Hauteur	60 mm
Cote B	100 mm

## Caractéristiques techniques

Courbe (angle)	90°
Version du connecteur	raccord intégré
Forme de construction	Coude rigide
Épaisseur de matériau de la tôle de fond	0,8 mm
Avec couvercle	non
Perforation de montage dans le fond	non
Changement de direction	horizontal
Acier inoxydable, teint	non
Perforation latérale	non
Modèle longue portée	non
Nombre de vis recommandé	10 St.
Épaisseur de longeron	1,25 mm