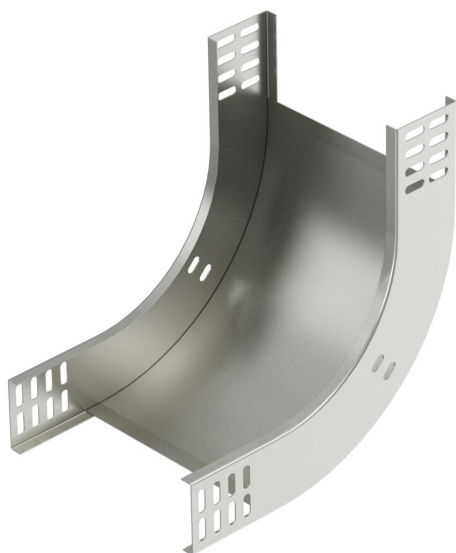


Scheda tecnica

Curva verticale 90°, in salita 60 A2

Codice articolo: 7007119



Curva verticale a 90° in salita per tutti i tipi di passerelle con bordo 60 mm.
La curva verticale viene inserita attraverso l'estremità della passerella portacavi e fissata.
I materiali di fissaggio devono essere ordinati separatamente.



A2	Acciaio, INOX 1.4301
2B	non trattato, ulteriore trattamento

Dati anagrafici

Codice articolo	7007119
Tipo	RBV 650 S A2
Definizione 1	Curva verticale 90°
Definizione 2	salita
Produttore	OBO
Dimensionee	60x500
Colore	acciaio inox
Materiale	Acciaio INOX 1.4301
Superficie	non trattato, ulteriore trattamento
Norma per superfici	
Unità VK più piccola	1
Unità	Pezzo
Peso	216 kg
Unità di peso	kg/100 Paio
Impronta CO2 (GWP) dalla culla al cancello	12,2845 kg CO2e / 1 Pezzo

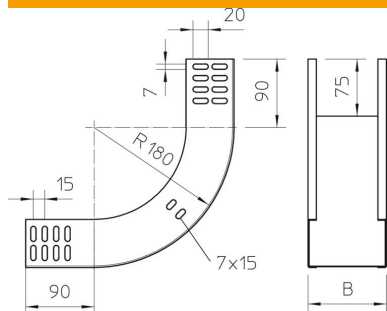
Scheda tecnica

Curva verticale 90°, in salita 60 A2

Codice articolo: 7007119



Misure



Larghezza	500 mm
Larghezza	20 in
Altezza	60 mm
Altezza	2 in
Spessore lamiera	1 mm
Dimensione B	500 mm

Dati tecnici

Piegatura (angolo)	90°
Versione connettore	senza connettore
Forma costruttiva	Curva rigida
Mantenimento funzionale	no
Con parte superiore	no
Foro di montaggio nel pavimento	no
Foratura NATO	no
Deviazione di direzione	verticale in salita
Acciaio inossidabile, decapato	no
Foratura laterale	no
Range di temperatura di esercizio max	120 °C
Range di temperatura di esercizio min.	-20 °C
Versione a grande portata	no
Tipo di giunto sistema portacavi	avvitato