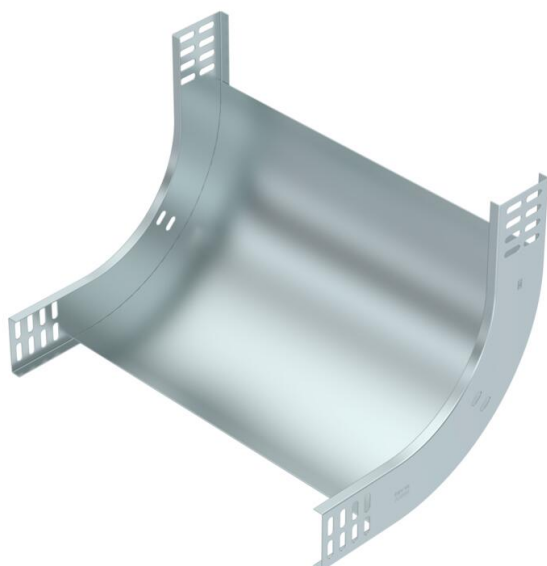


Fiche technique

Coude vertical à 90°, concave FS

Référence: 7007021



Coude vertical à 90° concave pour tous les types de chemins de câbles d'une hauteur latérale de 60 mm.
Le coude vertical est emboîté et vissé sur l'extrémité du chemin de câbles.
Les matériels de fixation doivent être commandés séparément.



St

acier

FS

galvanisé sendzimir

Données de base

Référence	7007021
Type	RBV 640 S FS
Désignation 1	Coude vertical à 90°
Désignation 2	concave
Fabricant	OBO
Dimension	60x400
Coloris	zinc
Matériau	acier
Surface	galvanisé sendzimir
Norme de surface	DIN EN 10346
Unité d'emballage minimale	1
Unité de mesure	Pièce
Poids	153 kg
Unité de poids	kg/100 paires
Empreinte CO2 (GWP) du berceau à la porte	4,8417 kg CO2e / 1 Pièce

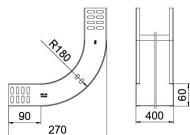
Fiche technique

Coude vertical à 90°, concave FS

Référence: 7007021



Dimensions



Largeur	400 mm
Largeur	16 in
Hauteur	60 mm
Hauteur	2 in
Épaisseur de tôle	1 mm
Cote B	400 mm
Maß W	400 mm

Caractéristiques techniques

Courbe (angle)	90°
Version du connecteur	sans raccord
Forme de construction	Coude rigide
Sécurité de fonctionnement	non
Perforation de montage dans le fond	non
Schéma de perçage NATO	non
Changement de direction	vertical montant
Acier inoxydable, décapé	non
Perforation latérale	non
Modèle longue portée	non
Type de raccord du système de chemin de câble	vissé