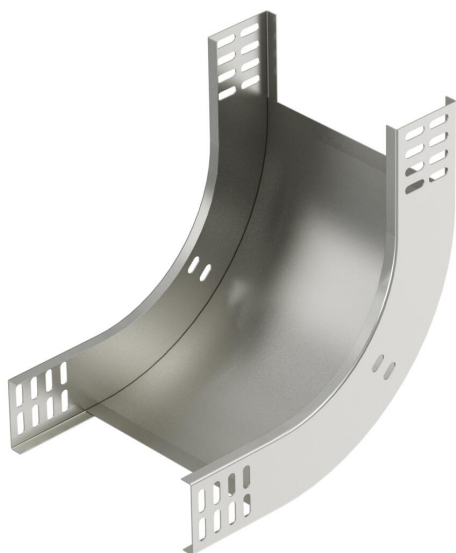


Fiche technique

Coude vertical à 90°, concave 60 A2

Référence: 7007113



Coude vertical à 90° concave pour tous les types de chemins de câbles d'une hauteur latérale de 60 mm.
Le coude vertical est emboîté et vissé sur l'extrémité du chemin de câbles.
Les matériels de fixation doivent être commandés séparément.



A2	acier inoxydable 1.4301
2B	nu, traité

Données de base

Référence	7007113
Type	RBV 630 S A2
Désignation 1	Coude vertical à 90°
Désignation 2	concave
Fabricant	OBO
Dimension	60x300
Coloris	acier inoxydable
Matériau	acier inoxydable 1.4301
Surface	nu, traité
Norme de surface	
Unité d'emballage minimale	1
Unité de mesure	Pièce
Poids	145 kg
Unité de poids	kg/100 paires
Empreinte CO2 (GWP) du berceau à la porte	8,0663 kg CO2e / 1 Pièce

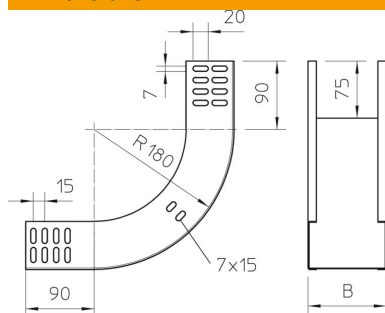
Fiche technique

Coude vertical à 90°, concave 60 A2

Référence: 7007113



Dimensions



Largeur	300 mm
Largeur	12 in
Hauteur	60 mm
Hauteur	2 in
Épaisseur de tôle	1 mm
Cote B	300 mm

Caractéristiques techniques

Courbe (angle)	90°
Version du connecteur	sans raccord
Forme de construction	Coude rigide
Sécurité de fonctionnement	non
avec couvercle	non
Perforation de montage dans le fond	non
Schéma de perçage NATO	non
Changement de direction	vertical montant
Acier inoxydable, décapé	non
Perforation latérale	non
Plage de températures d'utilisation max.	120 °C
Plage de températures d'utilisation min.	-20 °C
Modèle longue portée	non
Type de raccord du système de chemin de câble	vissé