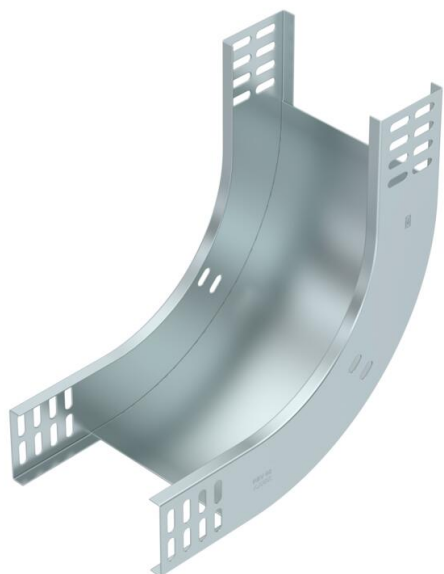


Fiche technique

Coude vertical à 90°, concave FS

Référence: 7007009



Coude vertical à 90° concave pour tous les types de chemins de câbles d'une hauteur latérale de 60 mm.
Le coude vertical est emboîté et vissé sur l'extrémité du chemin de câbles.
Les matériels de fixation doivent être commandés séparément.



St

acier

FS

galvanisé sendzimir

Données de base

| | |
|---|--------------------------|
| Référence | 7007009 |
| Type | RBV 615 S FS |
| Désignation 1 | Coude vertical à 90° |
| Désignation 2 | concave |
| Fabricant | OBO |
| Dimension | 60x150 |
| Coloris | zinc |
| Matériau | acier |
| Surface | galvanisé sendzimir |
| Norme de surface | DIN EN 10346 |
| Unité d'emballage minimale | 1 |
| Unité de mesure | Pièce |
| Poids | 86 kg |
| Unité de poids | kg/100 paires |
| Empreinte CO2 (GWP) du berceau à la porte | 2,7827 kg CO2e / 1 Pièce |

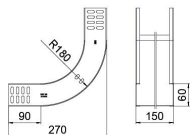
Fiche technique

Coude vertical à 90°, concave FS

Référence: 7007009



Dimensions



| | |
|-------------------|--------|
| Largeur | 150 mm |
| Largeur | 6 in |
| Hauteur | 60 mm |
| Hauteur | 2 in |
| Épaisseur de tôle | 1 mm |
| Cote B | 150 mm |
| Maß W | 150 mm |

Caractéristiques techniques

| | |
|---|------------------|
| Courbe (angle) | 90° |
| Version du connecteur | sans raccord |
| Forme de construction | Coude rigide |
| Sécurité de fonctionnement | oui |
| Perforation de montage dans le fond | non |
| Schéma de perçage NATO | non |
| Changement de direction | vertical montant |
| Acier inoxydable, décapé | non |
| Perforation latérale | non |
| Modèle longue portée | non |
| Type de raccord du système de chemin de câble | vissé |