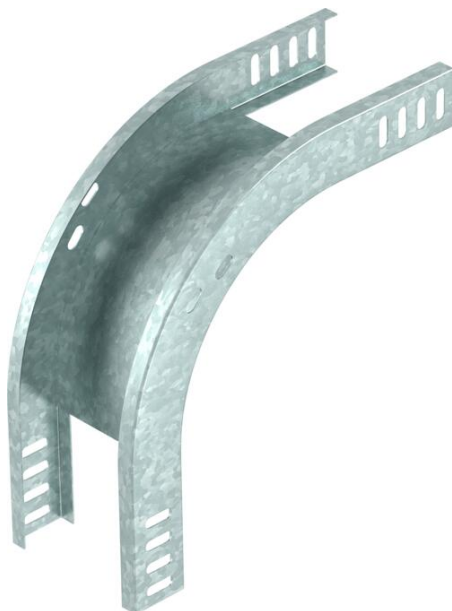


Scheda tecnica

Curva verticale di 90°, in discesa 35 FS

Codice articolo: 7007212



Curva verticale 90° in discesa per tutti i tipi di canali portacavi con altezza del bordo di 35 mm.
La curva verticale viene inserita attraverso l'estremità della passerella portacavi e fissata.
I materiali di fissaggio devono essere ordinati separatamente.



St

Acciaio

FS

zincato in continuo

Dati anagrafici

Codice articolo	7007212
Tipo	RBV 320 F FS
Definizione 1	Curva verticale 90°
Definizione 2	discesa
Produttore	OBO
Dimensionee	35x200
Colore	zinco
Materiale	Acciaio
Superficie	zincato in continuo
Norma per superfici	DIN EN 10346
Unità VK più piccola	1
Unità	Pezzo
Peso	68.7 kg
Unità di peso	kg/100 Paio
Impronta CO2 (GWP) dalla culla al cancello	2,352 kg CO2e / 1 Pezzo

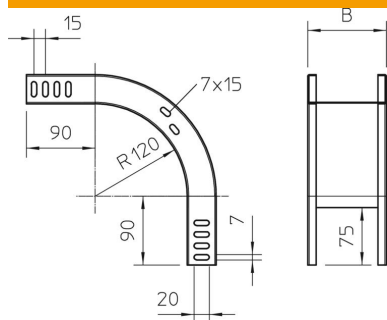
Scheda tecnica

Curva verticale di 90°, in discesa 35 FS

Codice articolo: 7007212



Misure



Larghezza	200 mm
Larghezza	8 in
Altezza	35 mm
Altezza	1 in
Spessore lamiera	1 mm
Dimensione B	200 mm

Dati tecnici

Piegatura (angolo)	90°
Versione connettore	senza connettore
Mantenimento funzionale	no
Foro di montaggio nel pavimento	no
Foratura NATO	no
Deviazione di direzione	verticale in discesa
Acciaio inossidabile, decapato	no
Foratura laterale	no
Versione a grande portata	no
Tipo di giunto sistema portacavi	avvitato