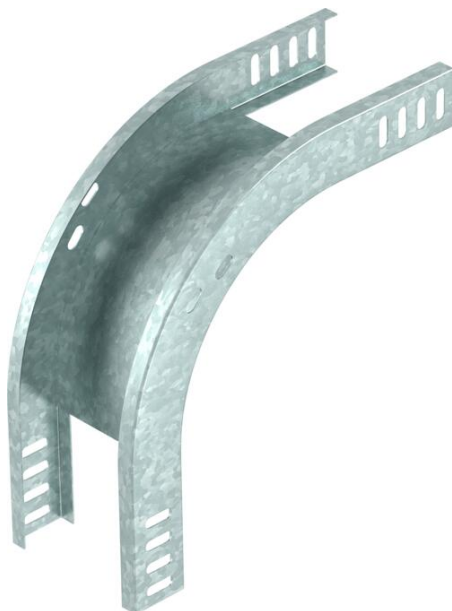


Fiche technique

Coude vertical à 90°, convexe 35 FS

Référence: 7007204



Coude vertical à 90°, modèle convexe, pour tous les types de chemins de câbles d'une hauteur latérale de 35 mm.
Le coude vertical est emboîté et vissé sur l'extrémité du chemin de câbles.
Les matériels de fixation doivent être commandés séparément.



St	acier
FS	galvanisé sendzimir

Données de base

Référence	7007204
Type	RBV 310 F FS
Désignation 1	Coude vertical à 90°
Désignation 2	convexe
Fabricant	OBO
Dimension	35x100
Coloris	zinc
Matériau	acier
Surface	galvanisé sendzimir
Norme de surface	DIN EN 10346
Unité d'emballage minimale	1
Unité de mesure	Pièce
Poids	51,3 kg
Unité de poids	kg/100 paires
Empreinte CO2 (GWP) du berceau à la porte	1,834 kg CO2e / 1 Pièce

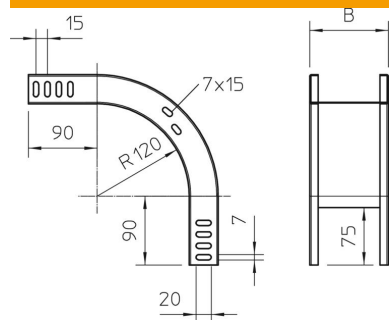
Fiche technique

Coude vertical à 90°, convexe 35 FS

Référence: 7007204



Dimensions



Largeur	100 mm
Largeur	4 in
Hauteur	35 mm
Hauteur	1 in
Épaisseur de tôle	1 mm
Cote B	100 mm

Caractéristiques techniques

Courbe (angle)	90°
Version du connecteur	sans raccord
Sécurité de fonctionnement	non
Perforation de montage dans le fond	non
Schéma de perçage NATO	non
Changement de direction	vertical descendant
Acier inoxydable, décapé	non
Perforation latérale	non
Modèle longue portée	non
Type de raccord du système de chemin de câble	vissé