

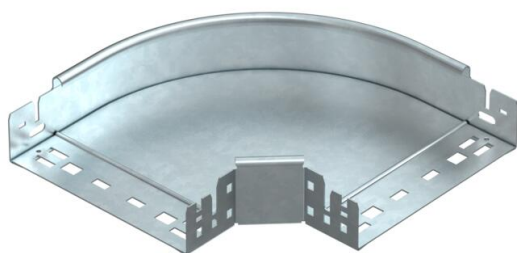
Fiche technique

Coude à 90° Magic 60 FT

Référence: 6041154



Coude à 90° avec fixation rapide. Pour tous types de chemins de câbles d'une hauteur latérale de 60 mm.



St

acier

FT

galvanisé à chaud par trempage

Données de base

| | |
|---|--------------------------------|
| Référence | 6041154 |
| Type | RBM 90 620 FT |
| Désignation 1 | Coude à 90° |
| Désignation 2 | avec éclissage Magic |
| Fabricant | OBO |
| Dimension | 60x200 |
| Coloris | zinc |
| Matériau | acier |
| Surface | galvanisé à chaud par trempage |
| Norme de surface | DIN EN ISO 1461 |
| Unité d'emballage minimale | 1 |
| Unité de mesure | Pièce |
| Poids | 131,3 kg |
| Unité de poids | kg/100 paires |
| Empreinte CO2 (GWP) du berceau à la porte | 4,4903 kg CO2e / 1 Pièce |

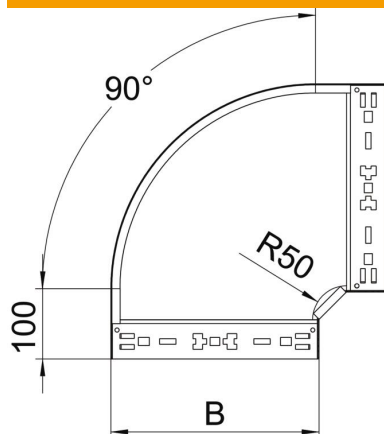
Fiche technique

Coude à 90° Magic 60 FT

Référence: 6041154



Dimensions



| | |
|-------------------|---------|
| Largeur | 200 mm |
| Largeur | 8 in |
| Hauteur | 60 mm |
| Hauteur | 2 in |
| Épaisseur de tôle | 1,25 mm |
| Cote B | 200 mm |

Caractéristiques techniques

| | |
|---|-------------------|
| Courbe (angle) | 90° |
| Version du connecteur | raccord intégré |
| Forme de construction | Coude rigide |
| Sécurité de fonctionnement | oui |
| Perforation de montage dans le fond | non |
| Schéma de perçage NATO | non |
| Changement de direction | horizontal |
| Acier inoxydable, décapé | non |
| Perforation latérale | non |
| Modèle longue portée | non |
| Type de raccord du système de chemin de câble | Fixation à déclic |