

# Fiche technique

## Coude à 90° Magic 60 FT

Référence: 6041150



Coude à 90° avec fixation rapide. Pour tous types de chemins de câbles d'une hauteur latérale de 60 mm.



St

acier

FT

galvanisé à chaud par trempage

### Données de base

Référence	6041150
Type	RBM 90 610 FT
Désignation 1	Coude à 90°
Désignation 2	avec éclissage Magic
Fabricant	OBO
Dimension	60x100
Coloris	zinc
Matériau	acier
Surface	galvanisé à chaud par trempage
Norme de surface	DIN EN ISO 1461
Unité d'emballage minimale	1
Unité de mesure	Pièce
Poids	70,7 kg
Unité de poids	kg/100 paires
Empreinte CO2 (GWP) du berceau à la porte	2,0772 kg CO2e / 1 Pièce

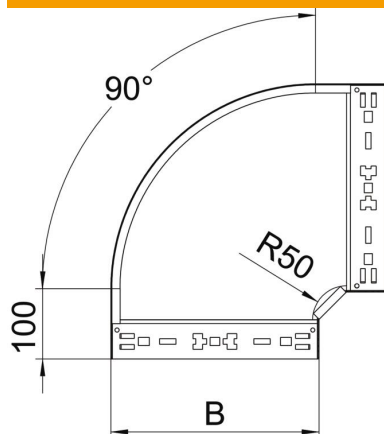
# Fiche technique

## Coude à 90° Magic 60 FT

Référence: 6041150



### Dimensions



Largeur	100 mm
Largeur	4 in
Hauteur	60 mm
Hauteur	2 in
Épaisseur de tôle	1,25 mm
Cote B	100 mm

### Caractéristiques techniques

Courbe (angle)	90°
Version du connecteur	raccord intégré
Forme de construction	Coude rigide
Sécurité de fonctionnement	oui
Perforation de montage dans le fond	non
Schéma de perçage NATO	non
Changement de direction	horizontal
Acier inoxydable, décapé	non
Perforation latérale	non
Modèle longue portée	non
Type de raccord du système de chemin de câble	Fixation à déclic