

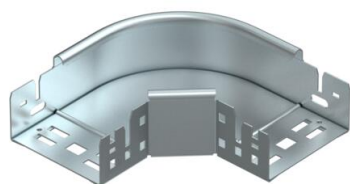
# Scheda tecnica

## Curva 90° Magic 60 FS

Codice articolo: 6041130



Curva 90° con sistema di attacco rapido. Per tutti i tipi di passerelle portacavi con altezza del bordo pari a 60 mm.



**St** Acciaio

**FS** zincato in continuo

### Dati anagrafici

Codice articolo	6041130
Tipo	RBM 90 610 FS
Definizione 1	Curva 90°
Definizione 2	con connettore rapido
Produttore	OBO
Dimensionee	60x100
Colore	zinco
Materiale	Acciaio
Superficie	zincato in continuo
Norma per superfici	DIN EN 10346
Unità VK più piccola	1
Unità	Pezzo
Peso	65.7 kg
Unità di peso	kg/100 Paio
Impronta CO2 (GWP) dalla culla al cancello	2,2768 kg COe / 1 Pezzo

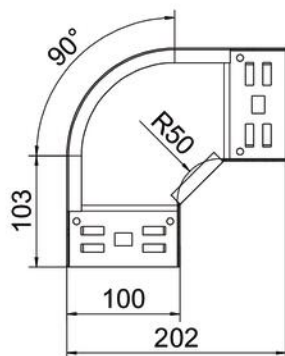
# Scheda tecnica

## Curva 90° Magic 60 FS

Codice articolo: 6041130



### Misure



Larghezza	100 mm
Larghezza	4 in
Altezza	60 mm
Altezza	2 in
Spessore lamiera	1.25 mm
Dimensione B	100 mm

### Dati tecnici

Piegatura (angolo)	90°
Versione connettore	connettore integrato
Mantenimento funzionale	sì
Foro di montaggio nel pavimento	no
Foratura NATO	no
Deviazione di direzione	orizzontale
Acciaio inossidabile, decapato	no
Foratura laterale	no
Versione a grande portata	no
Tipo di giunto sistema portacavi	Fissaggio a scatto