

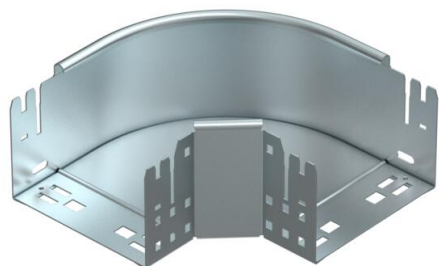
# Scheda tecnica

## Curva 90° Magic 110 FS

Codice articolo: 6041841



Curva 90° con sistema di attacco rapido. Per tutti i tipi di passerelle portacavi con altezza del bordo pari a 110 mm.



**St** Acciaio

**FS** zincato in continuo

### Dati anagrafici

Codice articolo	6041841
Tipo	RBM 90 115 FS
Sigla 1	Curva 90°
Sigla 2	con connettore rapido
Produttore	OBO
Dimensione	110x150
Colore	zinco
Materiale	Acciaio
Superficie	zincato in continuo
Norma per superfici	DIN EN 10346
Unità VK più piccola	1
Unità	Pezzo
Peso	121 kg
Unità di peso	kg/100 pz.

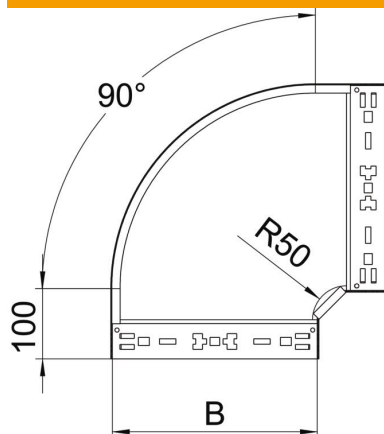
# Scheda tecnica

Curva 90° Magic 110 FS

Codice articolo: 6041841



## Misure



Larghezza	150 mm
Altezza	110 mm
Spessore lamiera	1,25 mm
Dimensione B	150 mm

## Dati tecnici

Piegatura (angolo)	90°
Versione connettore	connettore integrato
Mantenimento funzionale	no
Foro di montaggio nel pavimento	no
Foratura NATO	no
Deviazione di direzione	orizzontale
Acciaio inossidabile, decapato	no
Foratura laterale	no
Range di temperatura di esercizio max	120 °C
Range di temperatura di esercizio min.	-20 °C
Versione a grande portata	no
Tipo di giunto sistema portacavi	Fissaggio a scatto