

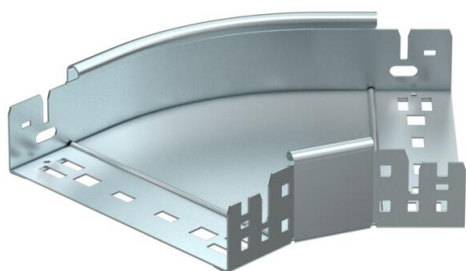
Scheda tecnica

Curva 45° Magic 60 FS

Codice articolo: 6041044



Curva 45° con innesto rapido. Per tutti i tipi di passerelle portacavi con altezza del bordo pari a 60 mm.



St Acciaio

FS zincato in continuo

Dati anagrafici

Codice articolo	6041044
Sigla 1	Curva 45°
Sigla 2	con connettore rapido
Produttore	OBO
Dimensione	60x200
Colore	zinco
Materiale	Acciaio
Superficie	zincato in continuo
Norma per superfici	DIN EN 10346
Unità VK più piccola	1
Unità	Pezzo
Peso	85,5 kg
Unità di peso	kg/100 Pz.
Impronta CO (GWP) dalla culla al cancello	2,7972 kg COe / 1 Pezzo

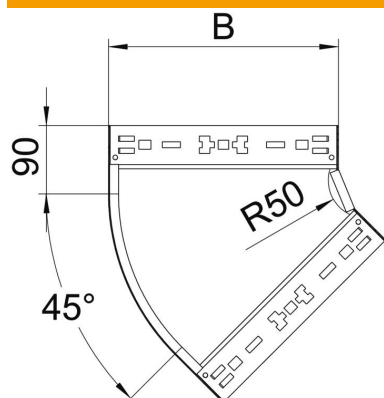
Scheda tecnica

Curva 45° Magic 60 FS

Codice articolo: 6041044



Misure



Larghezza	200 mm
Larghezza	8 in
Altezza	60 mm
Altezza	2 in
Spessore lamiera	1,25 mm
Dimensione B	200 mm

Dati tecnici

Piegatura (angolo)	45°
Versione connettore	connettore integrato
Mantenimento funzionale	sì
Foro di montaggio nel pavimento	no
Foratura NATO	no
Deviazione di direzione	orizzontale
Acciaio inossidabile, decapato	no
Foratura laterale	no
Versione a grande portata	no
Tipo di giunto sistema portacavi	Fissaggio a scatto