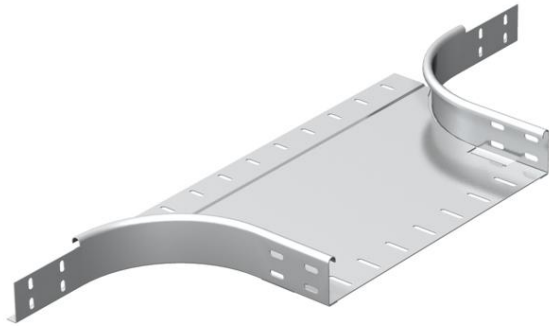


Fiche technique

Dérivation à monter 60 A4

Référence: 7136271



Dérivation à monter pour montage horizontal et vertical. Pour tous types de chemins de câbles d'une hauteur d'aile de 60 mm.
Les matériels de fixation doivent être commandés séparément.



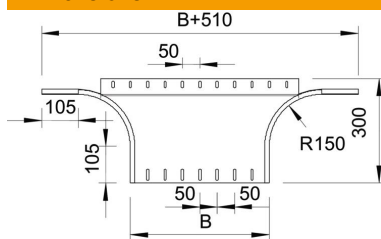
A4 Acier inoxydable 1.4571

2B nu, traité

Données de base

Référence	7136271
Type	RAA 660 A4
Désignation 1	Dérivation
Désignation 2	version ronde
Fabricant	OBO
Dimension	60x600
Matériau	Acier inoxydable 1.4571
Surface	nu, traité
Norme de surface	
Unité d'emballage minimale	1
Unité de quantité	pc
Poids	285 kg
Unité de poids	kg/100 pc

Dimensions



Largeur	600 mm
Largeur	24 in
Hauteur	60 mm
Hauteur	2 in
Cote B	600 mm
Cote R	150 mm

Fiche technique

Dérivation à monter 60 A4

Référence: 7136271



Caractéristiques techniques

Courbe (angle)	90°
Version du connecteur	sans raccord
Épaisseur de matériau de la tôle de fond	1,5 mm
Changement de direction	horizontal
Type de raccord du système de chemin de câble	vissé
Épaisseur de longeron	1,25 mm