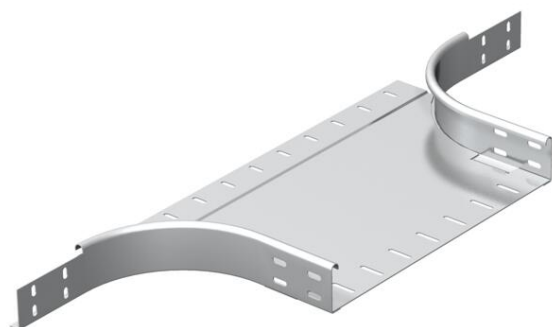


# Scheda tecnica

## Derivazione laterale 60 A2

Codice articolo: 7136250



Derivazione laterale per l'impiego orizzontale e verticale. Per tutti i tipi di passerelle portacavi con altezza del bordo pari a 60 mm.  
I materiali di fissaggio devono essere ordinati separatamente.

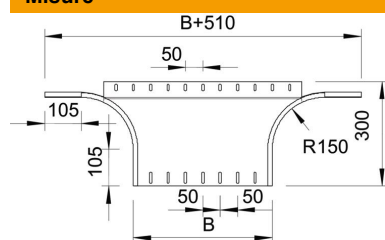


<b>A2</b>	Acciaio, INOX 1.4301
<b>2B</b>	non trattato, ulteriore trattamento

### Dati anagrafici

Codice articolo	7136250
Tipo	RAA 650 A2
Definizione 1	Derivazione laterale a T
Definizione 2	versione tonda
Produttore	OBO
Dimensionee	60x500
Materiale	Acciaio INOX 1.4301
Superficie	non trattato, ulteriore trattamento
Norma per superfici	
Unità VK più piccola	1
Unità	Pezzo
Peso	255 kg
Unità di peso	kg/100 Paio

### Misure



Larghezza	500 mm
Larghezza	20 in
Altezza	60 mm
Altezza	2 in
Spessore lamiera	1.5 mm
Dimensione B	500 mm
Dimensione R	150 mm

# Scheda tecnica

Derivazione laterale 60 A2

Codice articolo: 7136250



## Dati tecnici

Piegatura (angolo)	90°
Versione connettore	senza connettore
Mantenimento funzionale	no
Spessore materiale piastra	1.5 mm
Foratura NATO	no
Deviazione di direzione	orizzontale
Acciaio inossidabile, decapato	no
Versione a grande portata	no
Tipo di giunto sistema portacavi	avvitato
Spessore longherone	1.25 mm