

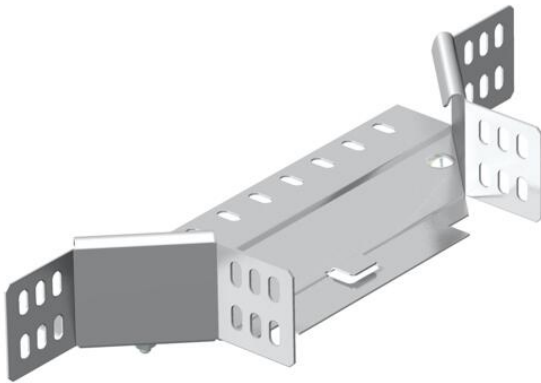
# Fiche technique

## Dérivation à monter 60 A4

Référence: 7136143



Dérivation à monter pour montage horizontal et vertical. Pour tous types de chemins de câbles d'une hauteur latérale de 60 mm.  
La pièce de forme est livrée en pièces détachées. Matériel de fixation fourni, en quantités nécessaires.



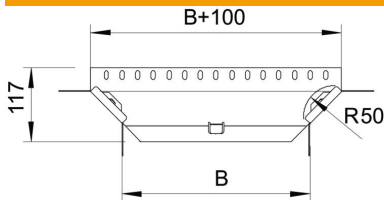
**A4** Acier inoxydable 1.4571

**2B** nu, traité

### Données de base

Référence	7136143
Typee	RAA 630 A4
Désignation 1	Dérivation
Désignation 2	avec 2 éclisses coudées
Fabricant	OBO
Dimension	60x300
Matériau	Acier inoxydable 1.4571
Surface	nu, traité
Norme de surface	
Unité d'emballage minimale	1
Unité de quantité	pc
Poids	61,5 kg
Unité de poids	kg/100 pc

### Dimensions



Largeur	300 mm
Largeur	8 in
Hauteur	60 mm
Hauteur	2 in
Cote B	300 mm
Cote R	50 mm

# Fiche technique

Dérivation à monter 60 A4

Référence: 7136143



## Caractéristiques techniques

Courbe (angle)	90°
Version du connecteur	raccord fourni
Épaisseur de matériau de la tôle de fond	1 mm
Changement de direction	horizontal
Type de raccord du système de chemin de câble	vissé
Épaisseur de longeron	1,25 mm