

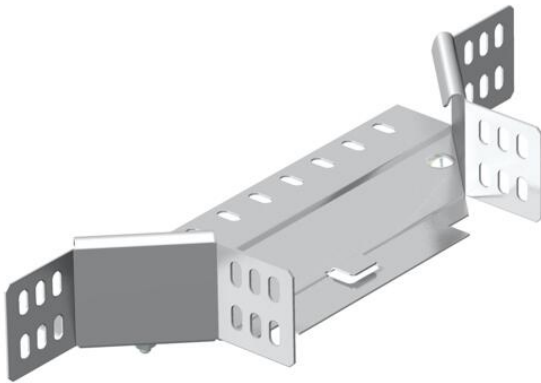
Fiche technique

Dérivation à monter 60 A4

Référence: 7136135



Dérivation à monter pour montage horizontal et vertical. Pour tous types de chemins de câbles d'une hauteur latérale de 60 mm.
La pièce de forme est livrée en pièces détachées. Matériel de fixation fourni, en quantités nécessaires.



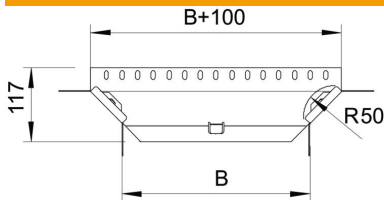
A4 Acier inoxydable 1.4571

2B nu, traité

Données de base

| | |
|----------------------------|-------------------------|
| Référence | 7136135 |
| Typee | RAA 620 A4 |
| Désignation 1 | Dérivation |
| Désignation 2 | avec 2 éclisses coudées |
| Fabricant | OBO |
| Dimension | 60x200 |
| Matériau | Acier inoxydable 1.4571 |
| Surface | nu, traité |
| Norme de surface | |
| Unité d'emballage minimale | 1 |
| Unité de quantité | pc |
| Poids | 53,2 kg |
| Unité de poids | kg/100 pc |

Dimensions



| | |
|---------|--------|
| Largeur | 200 mm |
| Largeur | 12 in |
| Hauteur | 60 mm |
| Hauteur | 2 in |
| Cote B | 200 mm |
| Cote R | 50 mm |

Fiche technique

Dérivation à monter 60 A4

Référence: 7136135



Caractéristiques techniques

| | |
|---|----------------|
| Courbe (angle) | 90° |
| Version du connecteur | raccord fourni |
| Épaisseur de matériau de la tôle de fond | 1 mm |
| Changement de direction | horizontal |
| Type de raccord du système de chemin de câble | vissé |
| Épaisseur de longeron | 1,25 mm |