

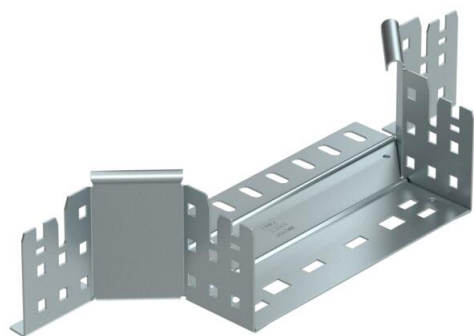
Scheda tecnica

Derivazione laterale Magic 85 FS

Codice articolo: 6041572



Derivazione laterale con sistema ad attacco rapido. Per tutti i tipi di passerelle portacavi con altezza del bordo pari a 85 mm.



St Acciaio

FS zincato in continuo

Dati anagrafici

Codice articolo	6041572
Tipo	RAAM 820 FS
Sigla 1	Derivazione laterale a T
Sigla 2	con connettore rapido
Produttore	OBO
Dimensione	85x200
Materiale	Acciaio
Superficie	zincato in continuo
Norma per superfici	DIN EN 10346
Unità VK più piccola	1
Unità	Pezzo
Peso	58,4 kg
Unità di peso	kg/100 pz.

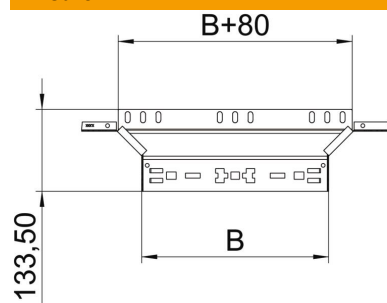
Scheda tecnica

Derivazione laterale Magic 85 FS

Codice articolo: 6041572



Misure



Larghezza	200 mm
Altezza	85 mm
Spessore lamiera	1,25 mm
Dimensione B	200 mm

Dati tecnici

Piegatura (angolo)	90°
Versione connettore	connettore integrato
Mantenimento funzionale	no
Spessore materiale piastra	1,25 mm
Foratura NATO	no
Deviazione di direzione	orizzontale
Acciaio inossidabile, decapato	no
Versione a grande portata	no
Tipo di giunto sistema portacavi	Fissaggio a scatto
Spessore longherone	1,25 mm