

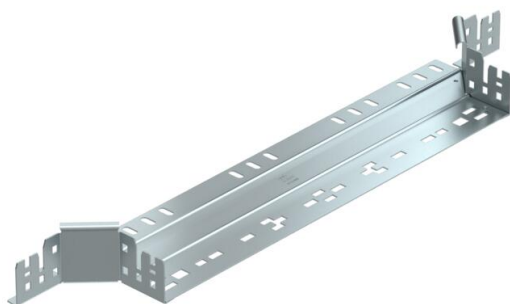
Fiche technique

Dérivation Magic 60 FS

Référence: 6041240



Dérivaton à monter avec système de fixation rapide. Pour tous types de chemins de câbles d'une hauteur latérale de 60 mm.



St	acier
FS	galvanisé sendzimir

Données de base

Référence	6041240
Type	RAAM 650 FS
Désignation 1	Dérivation
Désignation 2	avec éclissage Magic
Fabricant	OBO
Dimension	60x500
Coloris	zinc
Matériau	acier
Surface	galvanisé sendzimir
Norme de surface	DIN EN 10346
Unité d'emballage minimale	1
Unité de mesure	Pièce
Poids	89,3 kg
Unité de poids	kg/100 paires
Empreinte CO2 (GWP) du berceau à la porte	2,7925 kg COe / 1 Pièce

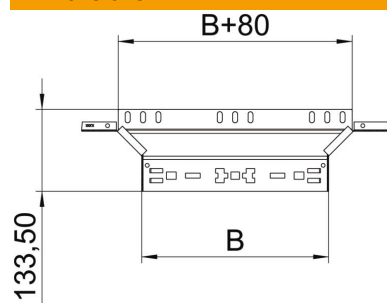
Fiche technique

Dérivation Magic 60 FS

Référence: 6041240



Dimensions



Largeur	500 mm
Largeur	20 in
Hauteur	60 mm
Hauteur	2 in
Épaisseur de tôle	1,25 mm
Cote B	500 mm

Caractéristiques techniques

Courbe (angle)	90°
Largeur de départ	500 mm
Version du connecteur	raccord intégré
Sécurité de fonctionnement	non
Épaisseur de matériau de la tôle de fond	1,25 mm
Schéma de perçage NATO	non
Changement de direction	horizontal
Acier inoxydable, décapé	non
Modèle longue portée	non
Type de raccord du système de chemin de câble	Fixation à déclic