

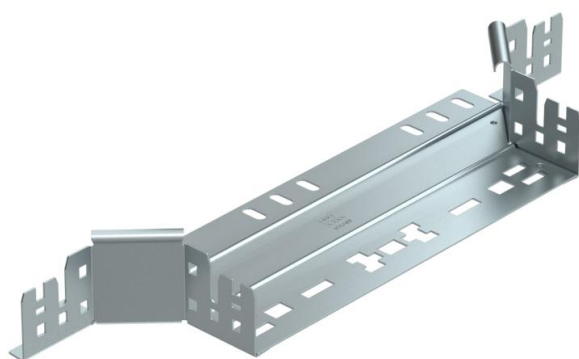
# Fiche technique

## Dérivation Magic 60 FS

Référence: 6041236



Dérivaton à monter avec système de fixation rapide. Pour tous types de chemins de câbles d'une hauteur latérale de 60 mm.



<b>St</b>	acier
<b>FS</b>	galvanisé sendzimir

### Données de base

Référence	6041236
Type	RAAM 630 FS
Désignation 1	Dérivation
Désignation 2	avec éclissage Magic
Fabricant	OBO
Dimension	60x300
Coloris	zinc
Matériau	acier
Surface	galvanisé sendzimir
Norme de surface	DIN EN 10346
Unité d'emballage minimale	1
Unité de mesure	Pièce
Poids	60 kg
Unité de poids	kg/100 paires
Empreinte CO2 (GWP) du berceau à la porte	2,1034 kg COe / 1 Pièce

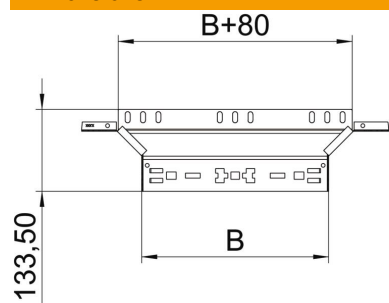
# Fiche technique

## Dérivation Magic 60 FS

Référence: 6041236



### Dimensions



Largeur	300 mm
Largeur	12 in
Hauteur	60 mm
Hauteur	2 in
Épaisseur de tôle	1,25 mm
Cote B	300 mm

### Caractéristiques techniques

Courbe (angle)	90°
Largeur de départ	300 mm
Version du connecteur	raccord intégré
Sécurité de fonctionnement	oui
Épaisseur de matériau de la tôle de fond	1,25 mm
Schéma de perçage NATO	non
Changement de direction	horizontal
Acier inoxydable, décapé	non
Modèle longue portée	non
Type de raccord du système de chemin de câble	Fixation à déclic