

# Scheda tecnica

Collare di collegamento a parete a 3 e 4 lati, altezza canale  
120 mm, bianco puro  
Codice articolo: 7218132



Collare di collegamento a parete, a 4 lati con guarnizione integrata per condotto di installazione PYROLINE® Rapid PLM. Per il montaggio nella zona di connessioni a parete e a soffitto, nonché di canalizzazioni a parete. Utilizzabile anche come collare di collegamento a parete a 3 lati per il montaggio diretto a parete o a soffitto del condotto.

Nessun mantenimento funzionale secondo DIN 4102 parte 12!



St

Acciaio

P

verniciato a polvere

## Dati anagrafici

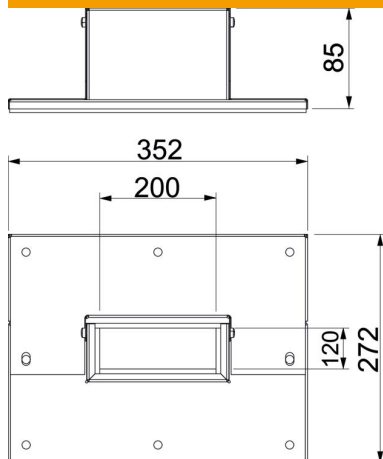
Codice articolo	7218132
Tipo	PLM WC 1220 RW
Definizione 1	Collare attraversamento
Definizione 2	3 e 4 lati
Produttore	OBO
Dimensionee	85x253x273
Colore	bianco; RAL 9010
Materiale	Acciaio
Superficie	verniciato a polvere
Norma per superfici	
Unità VK più piccola	1
Unità	Pezzo
Peso	94.6 kg
Unità di peso	kg/100 Paio
Impronta CO2 (GWP) dalla culla al cancello	5,1083 kg CO2e / 1 Pezzo

# Scheda tecnica

Collare di collegamento a parete a 3 e 4 lati, altezza canale  
120 mm, bianco puro  
Codice articolo: 7218132



## Misure



Dimensione B	352 mm
Dimensione b	200 mm
Dimensione D	272 mm
Dimensione d	120 mm

## Dati tecnici

Tipo di accessorio	Collare di collegamento a parete
Accessori	sì
Pezzo di ricambio	no