

Scheda tecnica

Collare di collegamento a parete a 3 e 4 lati, altezza canale
120 mm, FS

Codice articolo: 7218130



Collare di collegamento a parete, a 4 lati con guarnizione integrata per condotto di installazione PYROLINE® Rapid PLM. Per il montaggio nella zona di connessioni a parete e a soffitto, nonché di canalizzazioni a parete. Utilizzabile anche come collare di collegamento a parete a 3 lati per il montaggio diretto a parete o a soffitto del condotto.

Nessun mantenimento funzionale secondo DIN 4102 parte 12!



St

Acciaio

FS

zincato in continuo

Dati anagrafici

Codice articolo	7218130
Tipo	PLM WC 1220 FS
Definizione 1	Collare attraversamento
Definizione 2	3 e 4 lati
Produttore	OBO
Dimensionee	85x253x273
Colore	zinco
Materiale	Acciaio
Superficie	zincato in continuo
Norma per superfici	DIN EN 10346
Unità VK più piccola	1
Unità	Pezzo
Peso	94.6 kg
Unità di peso	kg/100 Paio
Impronta CO2 (GWP) dalla culla al cancello	5,543 kg CO2e / 1 Pezzo

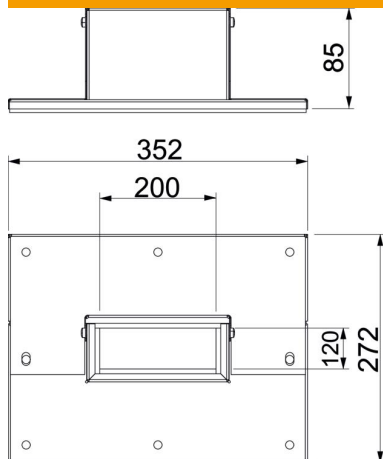
Scheda tecnica

Collare di collegamento a parete a 3 e 4 lati, altezza canale
120 mm, FS

Codice articolo: 7218130



Misure



Dimensione B	352 mm
Dimensione b	200 mm
Dimensione D	272 mm
Dimensione d	120 mm

Dati tecnici

Tipo di accessorio	Collare di collegamento a parete
Accessori	sì
Pezzo di ricambio	no