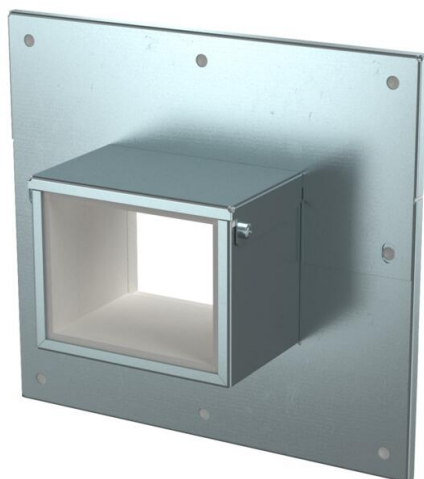


# Scheda tecnica

Collare di collegamento a parete a 3 e 4 lati, altezza canale  
80 mm, FS

Codice articolo: 7218126



Collare di collegamento a parete, a 4 lati con guarnizione integrata per condotto di installazione PYROLINE® Rapid PLM. Per il montaggio nella zona di connessioni a parete e a soffitto, nonché di canalizzazioni a parete. Utilizzabile anche come collare di collegamento a parete a 3 lati per il montaggio diretto a parete o a soffitto del condotto.

Nessun mantenimento funzionale secondo DIN 4102 parte 12!



St

Acciaio

FS

zincato in continuo

## Dati anagrafici

Codice articolo	7218126
Tipo	PLM WC 0810 FS
Definizione 1	Collare attraversamento
Definizione 2	3 e 4 lati
Produttore	OBO
Dimensionee	85x253x233
Colore	zinco
Materiale	Acciaio
Superficie	zincato in continuo
Norma per superfici	DIN EN 10346
Unità VK più piccola	1
Unità	Pezzo
Peso	65.3 kg
Unità di peso	kg/100 Paio
Impronta CO2 (GWP) dalla culla al cancello	3,6426 kg CO2e / 1 Pezzo

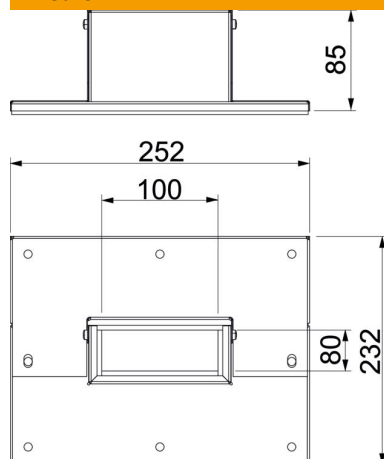
# Scheda tecnica

Collare di collegamento a parete a 3 e 4 lati, altezza canale  
80 mm, FS

Codice articolo: 7218126



## Misure



Dimensione B	252 mm
Dimensione b	100 mm
Dimensione D	232 mm
Dimensione d	80 mm

## Dati tecnici

Tipo di accessorio	Collare di collegamento a parete
Accessori	sì
Pezzo di ricambio	no