

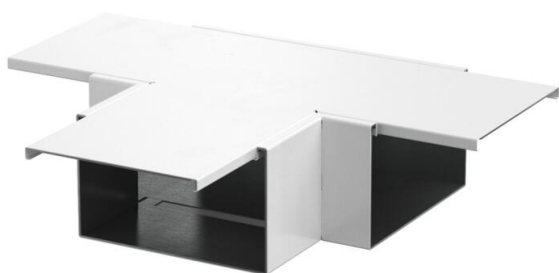
# Scheda tecnica

Derivazione a T, altezza 120 mm, bianco puro

Codice articolo: 7218084



Derivazione a T con tessuto antincendio intumescente per canale PYROLINE® Rapid PLM. Idonea per il montaggio diretto a parete e a soffitto, nei sistemi sottopavimento o sopraelevato. Montaggio dei giunti senza attrezzi con il connettore PLM SI. Il coperchio viene fissato ad incastro senza attrezzi e consente un'ispezione rapida ed un'implementazione successiva. La sporgenza del coperchio consente di montare quest'ultimo in modo sfalsato per l'equipotenzializzazione lungo l'intero tratto del canale.



- St** Acciaio
- P** verniciato con polveri

## Dati anagrafici

Codice articolo	7218084
Sigla 1	Derivazione a T
Sigla 2	con protezione antincendio
Produttore	OBO
Dimensione	600x400x120
Colore	bianco; RAL 9010
Materiale	Acciaio
Superficie	verniciato a polvere
Norma per superfici	
Unità VK più piccola	1
Unità	Pezzo
Peso	350 kg
Unità di peso	kg/100 Pz.

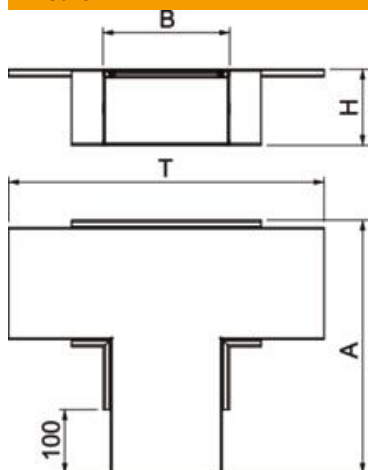
# Scheda tecnica

Derivazione a T, altezza 120 mm, bianco puro

Codice articolo: 7218084



## Misure



Dimensione A	400 mm
Dimensione B	200 mm
Dimensione H	120 mm
Dimensione T	600 mm

## Dati tecnici

Numero dei lati infiammabili	4
Classificazione EI - condotto di installazione	90
Con foratura	sì
Sezione utile	18500 mm <sup>2</sup>
Divisori possibili	sì
Rivestimento	Acciaio