

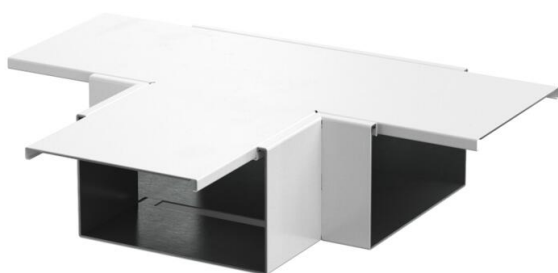
# Scheda tecnica

Derivazione a T, altezza canale 120 mm, bianco puro

Codice articolo: 7218084



Derivazione a T con tessuto antincendio intumescente per condotto di installazione PYROLINE® Rapid PLM. Idonea per il montaggio diretto a parete e a soffitto, sotto i sistemi a pavimento o sui sistemi portanti. Montaggio dei giunti senza attrezzi con il connettore PLM SI. Il coperchio viene fissato ad incastro senza attrezzi e consente un'ispezione rapida ed un'implementazione successiva. La sporgenza del coperchio consente di montare quest'ultimo in modo sfalsato per l'equipotenzializzazione lungo l'intero tratto del canale. Nessun mantenimento funzionale secondo DIN 4102 parte 12!



St

Acciaio

P

verniciato a polvere

## Dati anagrafici

Codice articolo	7218084
Tipo	PLM TB 1220 RW
Definizione 1	Derivazione a T
Definizione 2	con protezione antincendio
Produttore	OBO
Dimensionee	600x400x120
Colore	bianco; RAL 9010
Materiale	Acciaio
Superficie	verniciato a polvere
Norma per superfici	
Unità VK più piccola	1
Unità	Pezzo
Peso	350 kg
Unità di peso	kg/100 Paio
Impronta CO2 (GWP) dalla culla al cancello	13,1577 kg CO2e / 1 Pezzo

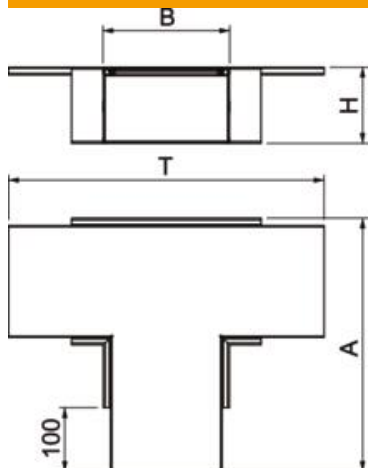
# Scheda tecnica

Derivazione a T, altezza canale 120 mm, bianco puro

Codice articolo: 7218084



## Misure



Dimensione A	400 mm
Dimensione B	200 mm
Dimensione H	120 mm
Dimensione t	600 mm

## Dati tecnici

Numero dei lati infiammabili	4
Classificazione EI - condotto di installazione	90
Con foratura	sì
Sezione utile	18500 mm <sup>2</sup>
Divisori possibili	sì
Rivestimento	Acciaio