

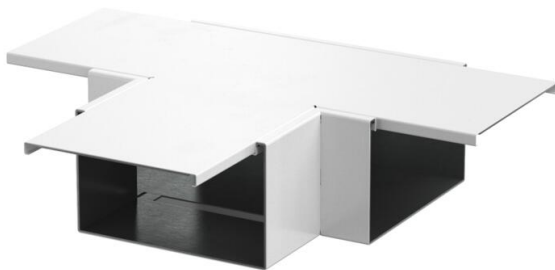
Technisches Datenblatt

T-Abzweig, Kanalhöhe 120 mm, reinweiß

Artikelnummer: 7218084



T-Abzweig mit intumeszierendem Brandschutzgewebe für Installationskanal PY-ROLINE® Rapid PLM. Geeignet für die direkte Wand- und Deckenmontage, Montage unterhalb von Systemböden und auf Tragsystemen. Werkzeuglose Stoßstellenmontage mit Stoßstellenverbinder PLM SI. Der Deckel wird werkzeuglos aufgerastet und ermöglicht eine schnelle Revision und Nachbelegung. Deckelüberstand ermöglicht versetzte Deckelmontage für durchgängigen Potentialausgleich der gesamten Kanalstrecke.
Kein elektrischer Funktionserhalt nach DIN 4102 Teil 12!



St

Stahl

P

pulverbeschichtet

Stammdaten

Artikelnummer	7218084
Typ	PLM TB 1220 RW
Bezeichnung 1	T-Abzweig
Bezeichnung 2	mit Brandschutzgewebe
Hersteller	OBO
Dimension	600x400x120
Farbe	reinweiß; RAL 9010
Werkstoff	Stahl
Oberfläche	pulverbeschichtet
Oberflächennorm	
Kleinste VK-Einheit	1
Mengeneinheit	Stück
Gewicht	350 kg
Gewichtseinheit	kg/100 St.
CO2 Fußabdruck (GWP) Cradle-to-Gate	13,1577 kg CO2e / 1 Stück

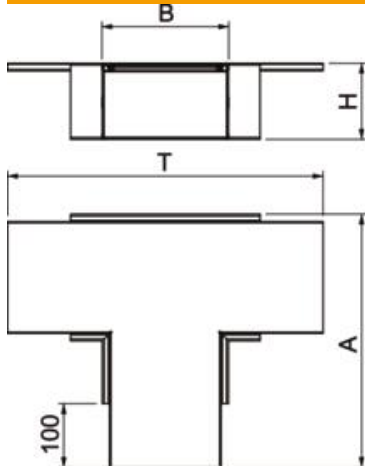
Technisches Datenblatt

T-Abzweig, Kanalhöhe 120 mm, reinweiß

Artikelnummer: 7218084



Abmessungen



Maß A	400 mm
Maß B	200 mm
Maß H	120 mm
Maß T	600 mm

Technische Daten

Anzahl der beflammbaren Seiten	4
Klassifizierung EI - Installationskanal	90
Mit Lochung	ja
Nutzquerschnitt	18500 mm ²
Trennwände möglich	ja
Ummantelung	Stahl