

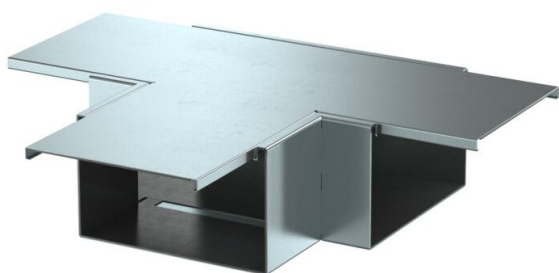
Technisches Datenblatt

T-Abzweig, Kanalhöhe 120 mm, FS

Artikelnummer: 7218082



T-Abzweig mit intumeszierendem Brandschutzgewebe für Installationskanal PY-ROLINE® Rapid PLM. Geeignet für die direkte Wand- und Deckenmontage, Montage unterhalb von Systemböden und auf Tragsystemen. Werkzeuglose Stoßstellenmontage mit Stoßstellenverbinder PLM SI. Der Deckel wird werkzeuglos aufgerastet und ermöglicht eine schnelle Revision und Nachbelegung. Deckelüberstand ermöglicht versetzte Deckelmontage für durchgängigen Potentialausgleich der gesamten Kanalstrecke.
Kein elektrischer Funktionserhalt nach DIN 4102 Teil 12!



St

Stahl

FS

bandverzinkt

Stammdaten

| | |
|-------------------------------------|--------------------------|
| Artikelnummer | 7218082 |
| Typ | PLM TB 1220 FS |
| Bezeichnung 1 | T-Abzweig |
| Bezeichnung 2 | mit Brandschutzgewebe |
| Hersteller | OBO |
| Dimension | 600x400x120 |
| Farbe | zink |
| Werkstoff | Stahl |
| Oberfläche | bandverzinkt |
| Oberflächennorm | DIN EN 10346 |
| Kleinste VK-Einheit | 1 |
| Mengeneinheit | Stück |
| Gewicht | 343,6 kg |
| Gewichtseinheit | kg/100 St. |
| CO2 Fußabdruck (GWP) Cradle-to-Gate | 12,986 kg CO2e / 1 Stück |

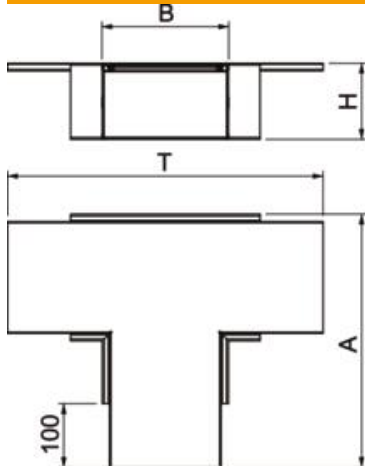
Technisches Datenblatt

T-Abzweig, Kanalhöhe 120 mm, FS

Artikelnummer: 7218082



Abmessungen



| | |
|-------|--------|
| Maß A | 400 mm |
| Maß B | 200 mm |
| Maß H | 120 mm |
| Maß T | 600 mm |

Technische Daten

| | |
|---|-----------------------|
| Anzahl der beflammbaren Seiten | 4 |
| Klassifizierung EI - Installationskanal | 90 |
| Mit Lochung | ja |
| Nutzquerschnitt | 18500 mm ² |
| Trennwände möglich | ja |
| Ummantelung | Stahl |