

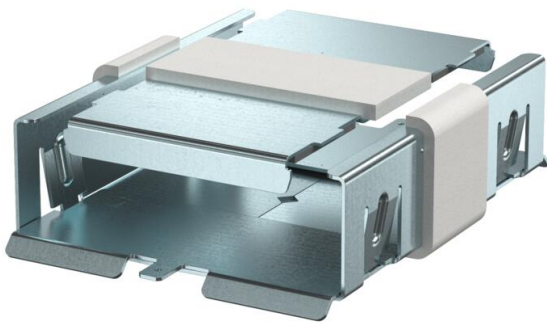
Technisches Datenblatt

Stoßstellenverbinder-Set, Kanalhöhe 40 mm

Artikelnummer: 7218028



Stoßstellenverbinder-Set bestehend aus Verbinder für Kanalunterteil und Deckelunterstützung. Mit integrierter Dichtung zur werkzeuglosen Verbindung des Installationskanals PYROLINE® Rapid PLM und Formteilen. Ermöglicht einen durchgängigen Anschluss der Schutzleiter.



St	Stahl
FS	bandverzinkt

Stammdaten

Artikelnummer	7218028
Typ	PLM SI 0410
Bezeichnung 1	Stoßstellenverbinder
Bezeichnung 2	für PLM D 0410
Hersteller	OBO
Dimension	118x94x38
Farbe	zink
Werkstoff	Stahl
Oberfläche	bandverzinkt
Oberflächennorm	DIN EN 10346
Kleinste VK-Einheit	1
Mengeneinheit	Stück
Gewicht	22 kg
Gewichtseinheit	kg/100 St.

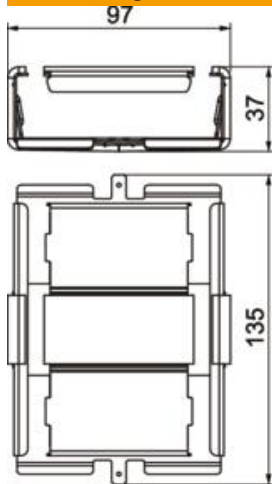
Technisches Datenblatt

Stoßstellenverbinder-Set, Kanalhöhe 40 mm

Artikelnummer: 7218028



Abmessungen



Maß H	37 mm
Maß L	126 mm
Maß W	100 mm

Technische Daten

Art des Zubehörs	sonstige
Klassifizierung EI - Installationskanal	90
Zubehör	ja
Ersatzteil	nein