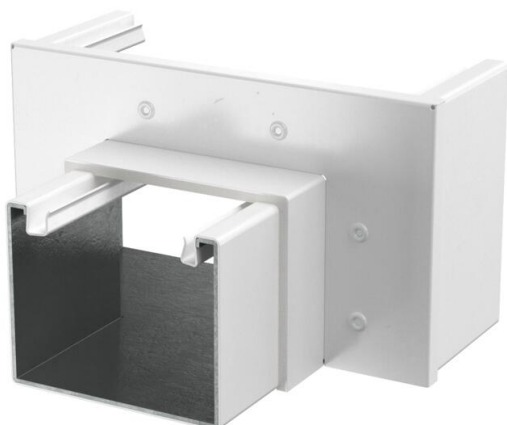


Scheda tecnica

Riduzione rettilinea, altezza canale da 120 mm a 80 mm,
bianco puro

Codice articolo: 7218104



Riduzione rettilinea con tessuto antincendio intumescente per la riduzione simmetrica con tratto del canale diritto da PLM D 1220 a PLM D 0810. Idoneo per il montaggio diretto a parete e a soffitto, nei sistemi sottopavimento o sopraelevato. Montaggio dei giunti senza attrezzi con il connettore PLM SI. Il coperchio viene fissato ad incastro senza attrezzi e consente un'ispezione rapida ed un'implementazione successiva. La sporgenza del coperchio consente di montare quest'ultimo in modo sfalsato per l'equipotenzializzazione lungo l'intero tratto del canale.



- St** Acciaio
- P** verniciato con polveri

Dati anagrafici

Codice articolo	7218104
Sigla 1	Elemento riduzione
Sigla 2	con protezione antincendio
Produttore	OBO
Dimensione	160x200x120
Colore	bianco; RAL 9010
Materiale	Acciaio
Superficie	verniciato a polvere
Norma per superfici	
Unità VK più piccola	1
Unità	Pezzo
Peso	93 kg
Unità di peso	kg/100 Pz.

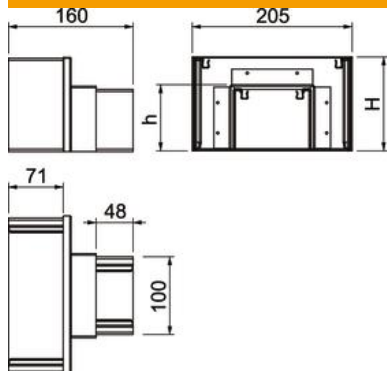
Scheda tecnica

Riduzione rettilinea, altezza canale da 120 mm a 80 mm,
bianco puro

Codice articolo: 7218104



Misure



Dimensione B	200 mm
Dimensione h	80 mm
Dimensione H	120 mm

Dati tecnici

Numero dei lati infiammabili	4
Fissaggio del coperchio	altro
Rivestimento	Acciaio