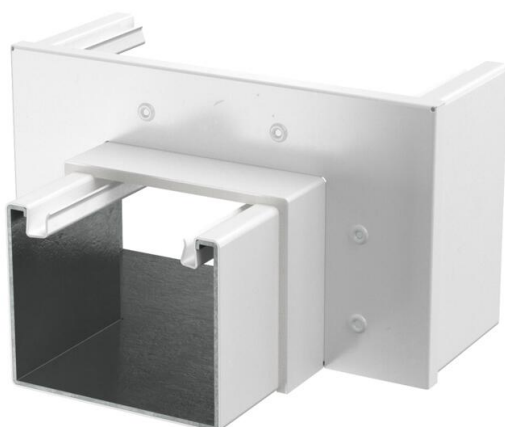


Scheda tecnica

Riduttore dritto, altezza canale da 120 mm a 80 mm, bianco puro

Codice articolo: 7218104



Riduttore con tessuto antincendio intumescente per la riduzione simmetrica con tratto del canale dritto da PLM D 1220 a PLM D 0810. Idoneo per il montaggio diretto a parete e a soffitto, nei sistemi sottopavimento o sopraelevato. Montaggio dei giunti senza attrezzi con il connettore PLM SI. Il coperchio viene fissato ad incastro senza attrezzi e consente un'ispezione rapida ed un'implementazione successiva. La sporgenza del coperchio consente di montare quest'ultimo in modo sfalsato per l'equipotenzializzazione lungo l'intero tratto del canale. Nessun mantenimento funzionale secondo DIN 4102 parte 12!



St	Acciaio
P	verniciato a polvere

Dati anagrafici

Codice articolo	7218104
Tipo	PLM RP 1220 RW
Definizione 1	Elemento riduzione
Definizione 2	con protezione antincendio
Produttore	OBO
Dimensionee	160x200x120
Colore	bianco; RAL 9010
Materiale	Acciaio
Superficie	verniciato a polvere
Norma per superfici	
Unità VK più piccola	1
Unità	Pezzo
Peso	93 kg
Unità di peso	kg/100 Paio
Impronta CO2 (GWP) dalla culla al cancello	4,4929 kg CO2e / 1 Pezzo

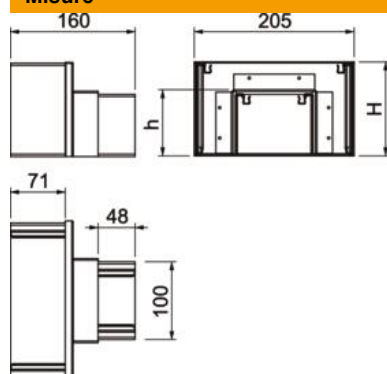
Scheda tecnica

Riduttore dritto, altezza canale da 120 mm a 80 mm, bianco puro

Codice articolo: 7218104



Misure



Dimensione B	200 mm
Dimensione H	80 mm
Dimensione H	120 mm

Dati tecnici

Numero dei lati infiammabili	4
Fissaggio del coperchio	altro
Rivestimento	Acciaio