

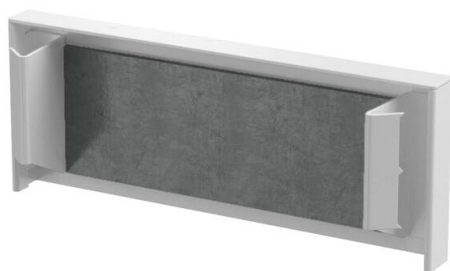
Scheda tecnica

Elemento terminale, altezza 40 mm, bianco puro

Codice articolo: 7218088



Elemento terminale con tessuto antincendio intumescente per la chiusura del condotto di installazione PYROLINE® Rapid PLM.
Nessun mantenimento funzionale secondo DIN 4102 parte 12!



St

Acciaio

P

verniciato a polvere

Dati anagrafici

Codice articolo	7218088
Tipo	PLM EP 0410 RW
Definizione 1	Elemento terminale
Definizione 2	con protezione antincendio
Produttore	OBO
Dimensionee	105x20x41
Colore	bianco; RAL 9010
Materiale	Acciaio
Superficie	verniciato a polvere
Norma per superfici	
Unità VK più piccola	1
Unità	Pezzo
Peso	5.55 kg
Unità di peso	kg/100 Paio
Impronta CO2 (GWP) dalla culla al cancello	0,3423 kg CO2e / 1 Pezzo

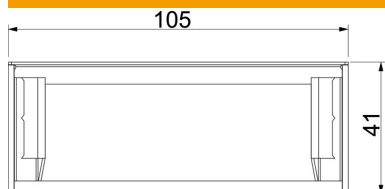
Scheda tecnica

Elemento terminale, altezza 40 mm, bianco puro

Codice articolo: 7218088



Misure



Dimensione B	105 mm
Dimensione H	41 mm



Dati tecnici

Numero dei lati infiammabili	4
Classificazione EI - condotto di installazione	90
Sezione utile	1780 mm ²
Rivestimento	Acciaio