

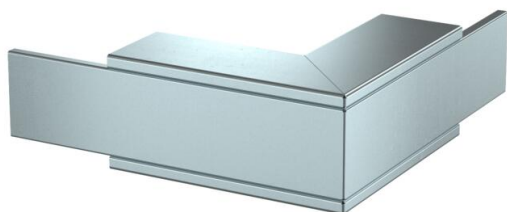
Scheda tecnica

Angolo esterno, altezza 80 mm, FS

Codice articolo: 7218042



Angolo esterno con tessuto antincendio intumescente per canale PYROLINE® Rapid PLM. Idoneo per il montaggio diretto a parete e a soffitto, nei sistemi sottopavimento o sopraelevato. Montaggio dei giunti senza attrezzi con il connettore PLM SI. Il coperchio viene fissato ad incastro senza attrezzi e consente un'ispezione rapida ed un'implementazione successiva. La sporgenza del coperchio consente di montare quest'ultimo in modo sfalsato per l'equipotenzializzazione lungo l'intero tratto del canale.



St Acciaio

FS zincato in continuo

Dati anagrafici

| | |
|----------------------|----------------------------|
| Codice articolo | 7218042 |
| Sigla 1 | Curva esterna |
| Sigla 2 | con protezione antincendio |
| Produttore | OBO |
| Dimensione | 320x100x320 |
| Colore | zinco |
| Materiale | Acciaio |
| Superficie | zincato in continuo |
| Norma per superfici | DIN EN 10346 |
| Unità VK più piccola | 1 |
| Unità | Pezzo |
| Peso | 152 kg |
| Unità di peso | kg/100 Pz. |

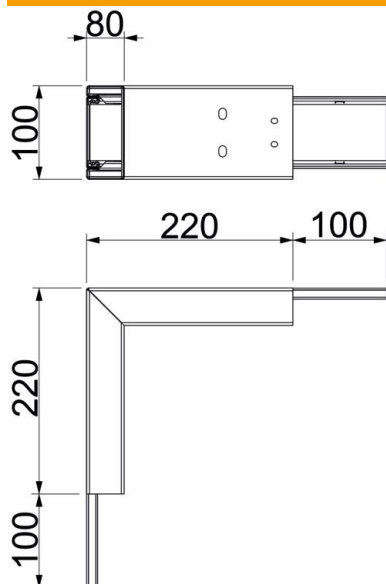
Scheda tecnica

Angolo esterno, altezza 80 mm, FS

Codice articolo: 7218042



Misure



| | |
|--------------|--------|
| Dimensione A | 220 mm |
| Dimensione B | 100 mm |
| Dimensione H | 80 mm |

Dati tecnici

| | |
|------------------------------|----------------------|
| Numero dei lati infiammabili | 4 |
| Fissaggio del coperchio | altro |
| Con foratura | sì |
| Sezione utile | 5180 mm ² |
| Divisori possibili | no |
| Rivestimento | Acciaio |
| Angolo del gomito | 90 ° |