

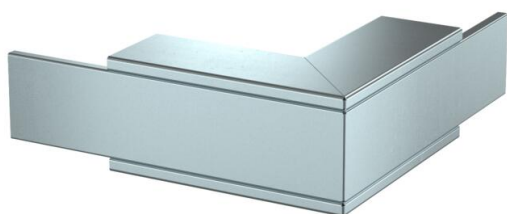
# Scheda tecnica

Angolo esterno, altezza canale 80 mm, FS

Codice articolo: 7218042



Angolo esterno con tessuto antincendio intumescente per condotto di installazione PYROLINE® Rapid PLM. Idoneo per il montaggio diretto a parete e a soffitto, sotto i sistemi a pavimento o sui sistemi portanti. Montaggio dei giunti senza attrezzi con il connettore PLM SI. Il coperchio viene fissato ad incastro senza attrezzi e consente un'ispezione rapida ed un'implementazione successiva. La sporgenza del coperchio consente di montare quest'ultimo in modo sfalsato per l'equipotenzializzazione lungo l'intero tratto del canale. Nessun mantenimento funzionale secondo DIN 4102 parte 12!



St

Acciaio

FS

zincato in continuo

## Dati anagrafici

Codice articolo	7218042
Tipo	PLM EC 0810 FS
Definizione 1	Angolo esterno
Definizione 2	con protezione antincendio
Produttore	OBO
Dimensionee	320x100x320
Colore	zinco
Materiale	Acciaio
Superficie	zincato in continuo
Norma per superfici	DIN EN 10346
Unità VK più piccola	1
Unità	Pezzo
Peso	152 kg
Unità di peso	kg/100 Paio
Impronta CO2 (GWP) dalla culla al cancello	5,7241 kg CO2e / 1 Pezzo

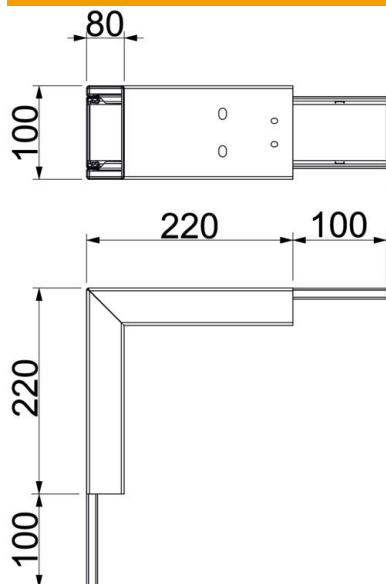
# Scheda tecnica

Angolo esterno, altezza canale 80 mm, FS

Codice articolo: 7218042



## Misure



Dimensione A	220 mm
Dimensione B	100 mm
Dimensione H	80 mm

## Dati tecnici

Numero dei lati infiammabili	4
Fissaggio del coperchio	altro
Con foratura	sì
Sezione utile	5180 mm <sup>2</sup>
Divisori possibili	no
Rivestimento	Acciaio
Angolo del gomito	90 °