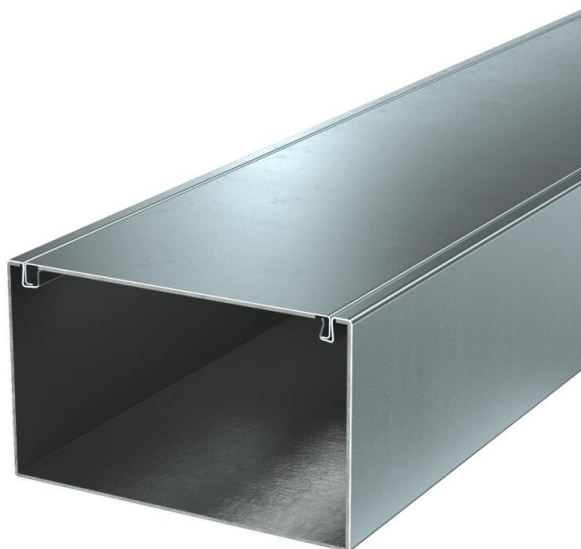


# Scheda tecnica

Condotto di installazione con tessuto antincendio PYROLI-  
NE® Rapid PLM, altezza condotto 120 mm, FS  
Codice articolo: 7218012



Condotto di installazione in metallo con tessuto antincendio intumescente per la posa ignifuga dei cavi. Classificato come condotto di installazione EI30, EI60 e EI90 a norma EN 13501-2, testato a norma EN 1366-5. Il condotto impedisce, nell'intervallo classificato, la propagazione dell'incendio e protegge dalle conseguenze dell'incendio dei cavi.

Idoneo per il montaggio diretto a parete e a soffitto, nei sistemi sottopavimento o sopraelevato. Montaggio dei giunti senza attrezzi con il connettore PLM SI. È possibile utilizzare esclusivamente i accessori preconfezionati omologati. Il coperchio viene fissato ad incastro senza attrezzi e consente un'ispezione rapida ed un'implementazione successiva. Possibilità di montaggio del coperchio falso per l'equipotenzializzazione generale dell'intero tratto del canale.

Nessun mantenimento funzionale secondo DIN 4102 parte 12!



St

Acciaio

FS

zincato in continuo

## Dati anagrafici

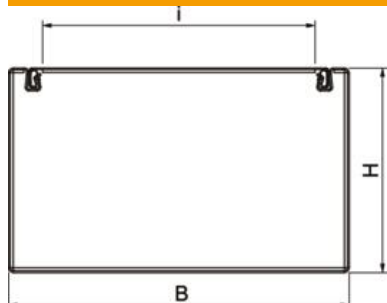
|  |                              |
|--|------------------------------|
| Codice articolo                            | 7218012                      |
| Tipo                                       | PLM D 1220 FS                |
| Definizione 1                              | Canale metallico antincendio |
| Definizione 2                              | con protezione antincendio   |
| Produttore                                 | OBO                          |
| Dimensionee                                | 120x200x2000                 |
| Colore                                     | zinco                        |
| Materiale                                  | Acciaio                      |
| Superficie                                 | zincato in continuo          |
| Norma per superfici                        | DIN EN 10346                 |
| Unità VK più piccola                       | 2                            |
| Unità                                      | Metro                        |
| Peso                                       | 642.5 kg                     |
| Unità di peso                              | kg/100 Pz.                   |
| Impronta CO2 (GWP) dalla culla al cancello | 3,1395 kg CO2e / 1 Metro     |

# Scheda tecnica

Condotto di installazione con tessuto antincendio PYROLI-  
NE® Rapid PLM, altezza condotto 120 mm, FS  
Codice articolo: 7218012



## Misure



|              |          |
|--------------|----------|
| Lunghezza.   | 2'000 mm |
| Larghezza    | 200 mm   |
| Altezza      | 120 mm   |
| Dimensione B | 200 mm   |
| Dimensione H | 120 mm   |
| Dimensione i | 162 mm   |

## Dati tecnici

|   |                       |
|---|-----------------------|
| Numero dei lati infiammabili                        | 4                     |
| Fissaggio del coperchio                             | altro                 |
| Classificazione EI - condotto di in-<br>stallazione | 90                    |
| Con foratura  | sì                    |
| Sezione utile                                       | 18500 mm <sup>2</sup> |
| Grado di protezione IK-Code                         | IK10                  |
| Divisori possibili                                  | sì                    |
| Rivestimento  | Acciaio               |
| Altezza interna                                     | 114 mm                |
| Larghezza interna                                   | 194 mm                |
| Massima impedenza Z1 specifica                      | 2 mΩ/m                |