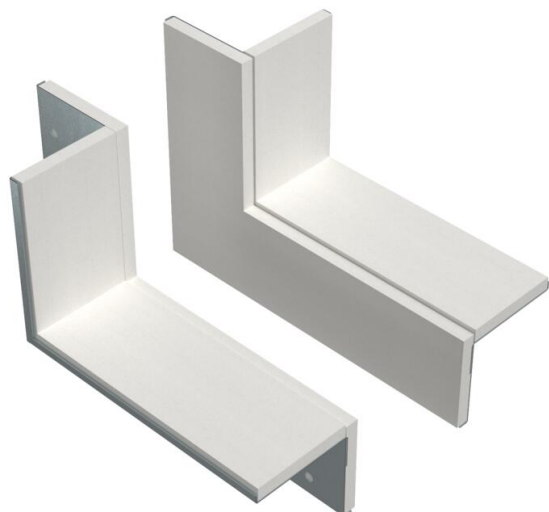


Scheda tecnica

Set per il collegamento a parete bilaterale, per montaggio angolare, altezza canale 120 mm, FS

Codice articolo: 7218142



Collare di collegamento a parete, bilaterale con guarnizione integrata per condotto di installazione PYROLINE® Rapid PLM. Per il montaggio nella zona di connessioni a parete e a soffitto, nonché di canalizzazioni a parete negli angoli dell'ambiente. Set costituito da 2 componenti opposti, adatto per il montaggio a soffitto o a parete del condotto di installazione.

Nessun mantenimento funzionale secondo DIN 4102 parte 12!



St

Acciaio

FS

zincato in continuo

Dati anagrafici

Codice articolo	7218142
Tipo	PLM CC 1220 FS
Definizione 1	Set collare attraversamento
Definizione 2	per montaggio ad angolo
Produttore	OBO
Dimensionee	85x275x197
Colore	zinco
Materiale	Acciaio
Superficie	zincato in continuo
Norma per superfici	DIN EN 10346
Unità VK più piccola	1
Unità	Pezzo
Peso	77.16 kg
Unità di peso	kg/100 Paio
Impronta CO2 (GWP) dalla culla al cancello	4,524 kg CO2e / 1 Pezzo

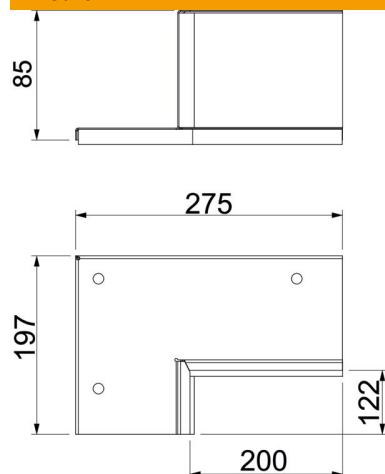
Scheda tecnica

Set per il collegamento a parete bilaterale, per montaggio
angolare, altezza canale 120 mm, FS

Codice articolo: 7218142



Misure



Dimensione B	275 mm
Dimensione b	200 mm
Dimensione d	122 mm
Dimensione H	197 mm

Dati tecnici

Tipo di accessorio	Collare di collegamento a parete
Accessori	sì
Pezzo di ricambio	no