

# Scheda tecnica

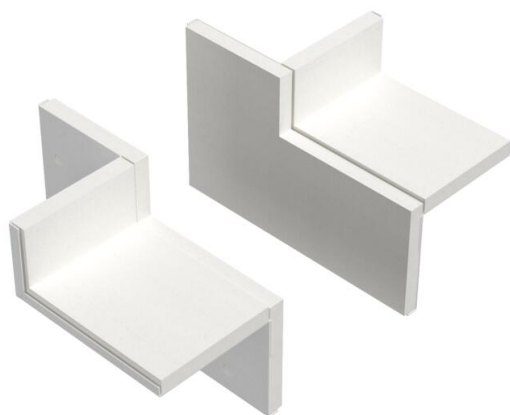
Set per il collegamento a parete bilaterale, per montaggio angolare, altezza 40 mm, bianco puro

Codice articolo: 7218136



Collare di collegamento a parete, bilaterale con guarnizione integrata per condotto di installazione PYROLINE® Rapid PLM. Per il montaggio nella zona di connessioni a parete e a soffitto, nonché di canalizzazioni a parete negli angoli dell'ambiente. Set costituito da 2 componenti opposti, adatto per il montaggio a soffitto o a parete del condotto di installazione.

Nessun mantenimento funzionale secondo DIN 4102 parte 12!



St

Acciaio

P

verniciato a polvere

## Dati anagrafici

Codice articolo	7218136
Tipo	PLM CC 0410 RW
Definizione 1	Set collare attraversamento
Definizione 2	per montaggio ad angolo
Produttore	OBO
Dimensionee	85x175x117
Colore	bianco; RAL 9010
Materiale	Acciaio
Superficie	verniciato a polvere
Norma per superfici	
Unità VK più piccola	1
Unità	Pezzo
Peso	41.92 kg
Unità di peso	kg/100 Paio
Impronta CO2 (GWP) dalla culla al cancello	2,3195 kg CO2e / 1 Pezzo

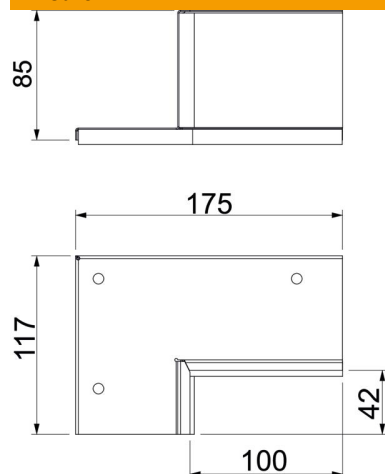
## Scheda tecnica

Set per il collegamento a parete bilaterale, per montaggio  
angolare, altezza 40 mm, bianco puro

Codice articolo: 7218136



### Misure



Dimensione B	175 mm
Dimensione b	100 mm
Dimensione d	42 mm
Dimensione H	117 mm

### Dati tecnici

Tipo di accessorio	Collare di collegamento a parete
Accessori	sì
Pezzo di ricambio	no