

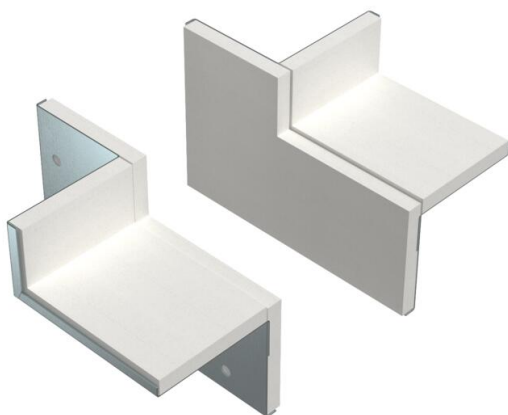
Scheda tecnica

Set per il collegamento a parete bilaterale, per montaggio angolare, altezza 40 mm, FS

Codice articolo: 7218134



Collare attraversamento parete, bilaterale con guarnizione integrata per canale PYROLINE® Rapid PLM. Per il montaggio nella zona di attraversamento a parete e a soffitto, nonché di canalizzazioni a parete negli angoli dell'ambiente. Set costituito da 2 componenti opposti, adatto per il montaggio a soffitto o a parete del canale.



St Acciaio

FS zincato in continuo

Dati anagrafici

Codice articolo	7218134
Sigla 1	Set collare attraversamento
Sigla 2	per montaggio angolare
Produttore	OBO
Dimensione	85x175x117
Colore	zinco
Materiale	Acciaio
Superficie	zincato in continuo
Norma per superfici	DIN EN 10346
Unità VK più piccola	1
Unità	Pezzo
Peso	41,92 kg
Unità di peso	kg/100 Pz.

Scheda tecnica

Set per il collegamento a parete bilaterale, per montaggio
angolare, altezza 40 mm, FS

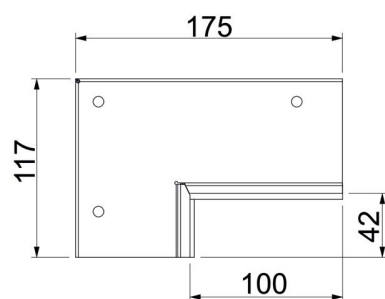
Codice articolo: 7218134



Misure



Dimensione B	175 mm
Dimensione b	100 mm
Dimensione d	42 mm
Dimensione H	117 mm



Dati tecnici

Tipo di accessorio	Flangia terminale a parete
Accessori	sì
Pezzo di ricambio	no