

Scheda tecnica

Staffa di separazione per montaggio a soffitto

Codice articolo: 7215494



Supporto cavi per il montaggio a soffitto del canale antincendio PYROLINE® Con D, tipo PLCD D061220 e tipo PLCD D091220. Montaggio della staffa direttamente ai tasselli di fissaggio del canale antincendio.



St	Acciaio
FS	zincato in continuo

Dati anagrafici

Codice articolo	7215494
Tipo	PLCD-SC1220
Sigla 1	Piastrina supporto cavo
Sigla 2	per PLCD D061220/PLCD D091220
Produttore	OBO
Dimensione	116x80x35
Colore	zinco
Materiale	Acciaio
Superficie	zincato in continuo
Norma per superfici	DIN EN 10346
Unità VK più piccola	25
Unità	Pezzo
Peso	22,8 kg
Unità di peso	kg/100 pz.
Impronta CO2 (GWP) dalla culla al cancello	0,7167 kg CO2e / 1 Pezzo

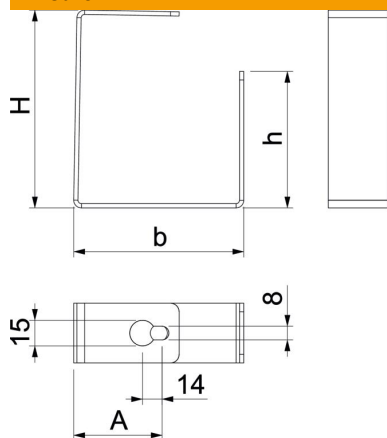
Scheda tecnica

Staffa di separazione per montaggio a soffitto

Codice articolo: 7215494



Misure



Dimensione A	50 mm
Dimensione B	100 mm
Dimensione b	60 mm
Dimensione h	80 mm
Dimensione H	116 mm

Dati tecnici

Tipo di fissaggio	avvitabile
Larghezza del canale interna	200 mm
Altezza del canale interna	120 mm