

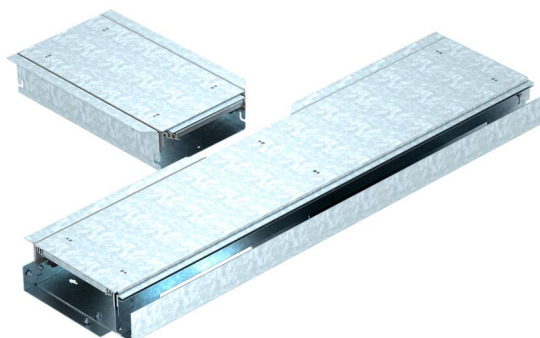
Fiche technique

Pièce en Té, sans pieds de nivellement

Référence: 7403836



Raccord prêt à monter d'un élément de conduit avec sortie balai et d'une unité de conduit pour l'installation de câbles, composé de deux parties inférieures de conduit, de deux couvercles, de profilés latéraux réglables en hauteur et d'une sortie balai installée côté paroi pour le guidage vers l'extérieur des câbles. Deux supports de contact d'étanchéité et deux raccords sont fournis à la livraison. Six pieds de nivellement sont nécessaires pour le réglage en hauteur.



St

acier

FS

galvanisé sendzimir

Données de base

Référence	7403836
Type	OKB TS 25085 ON
Désignation 1	Té de dérivation
Désignation 2	avec sortie latérale à brosse
Fabricant	OBO
Matériau	acier
Surface	galvanisé sendzimir
Norme de surface	DIN EN 10346
Unité d'emballage minimale	1
Unité de mesure	Pièce
Poids	1850 kg
Unité de poids	kg/100 paires
Empreinte CO2 (GWP) du berceau à la porte	78,5261 kg CO2e / 1 Pièce

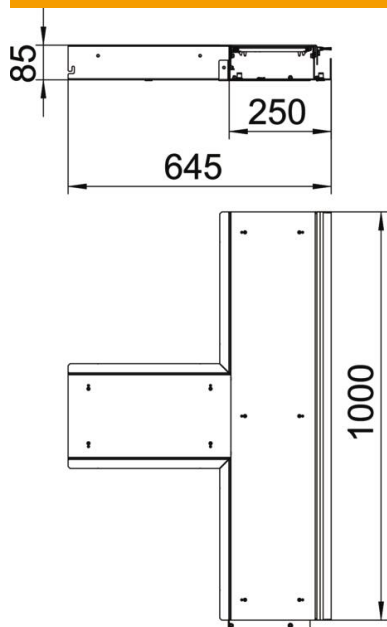
Fiche technique

Pièce en Té, sans pieds de nivellement

Référence: 7403836



Dimensions



Longueur	1 000 mm
Largeur	250 mm
Hauteur	93 mm
Dimension h	85 mm

Caractéristiques techniques

Recouvrement ouverture de montage	non
tôle de fond	oui
Entretien du sol	sèche
Fixation du couvercle encliquetable	non
possibilité d'installation du joint	non
ouverture de montage pour réservoir en saillie	non
Découplable	oui
Fonction	Dérivation
Convient pour joint de dilatation	non
convient pour goulotte sous chape fermée, affleurante avec la chape	non
Convient pour le conduit ouvert affleurant avec la chape	oui
convient pour goulotte sous chape, noyée dans la chape	non
hauteur de chape minimum	93
Avec ouverture de raccordement	non
Avec compensation de potentiel	non
Avec séparateur	non
Avec dépassement	oui
Plage de réglage min.	0 mm
couvercle amovible	oui
Fixation de séparateur_supprimer	stecken
Fixation de séparateur	enficher