

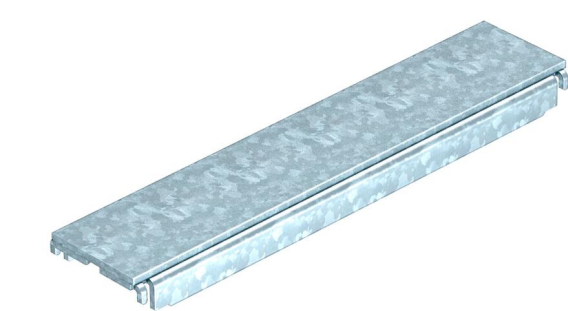
Fiche technique

Renfort de couvercle OKAB

Référence: 7403845



Pour le calage des joints de couvercle



- St

acier
- FS

galvanisé sendzimir

Données de base	
Référence	7403845
Type	OKB DSD 250
Désignation 1	Renfort de couvercle
Désignation 2	pour OKB
Fabricant	OBO
Matériau	acier
Surface	galvanisé sendzimir
Norme de surface	DIN EN 10346
Unité d'emballage minimale	1
Unité de mesure	Pièce
Poids	14,6 kg
Unité de poids	kg/100 paires
Empreinte CO2 (GWP) du berceau à la porte	0,5419 kg CO2e / 1 Pièce

Dimensions

# Fiche technique

## Renfort de couvercle OKAB

Référence: 7403845



### Caractéristiques techniques

Recouvrement ouverture de montage	non
Type d'accessoires	Joint pour boîtier de sol sous chape
tôle de fond	non
Entretien du sol	sèche
Fixation du couvercle encliquetable	non
possibilité d'installation du joint	non
ouverture de montage pour réservoir en saillie	non
Découplable	non
Convient pour joint de dilatation	non
convient pour goulotte sous chape fermée, affleurante avec la chape	non
Convient pour le conduit ouvert affleurant avec la chape	oui
convient pour goulotte sous chape, noyée dans la chape	non
Paroi de tissu	non
hauteur de chape minimum	85
Avec ouverture de raccordement	non
Avec compensation de potentiel	non
Avec séparateur	non
Avec dépassement	non
Ouverture de montage	sans
Plage de réglage min.	0 mm
couvercle amovible	non
Fixation de séparateur_supprimer	stecken
Accessoires	oui
Pièce de rechange.	oui
Fixation de séparateur	enficher