

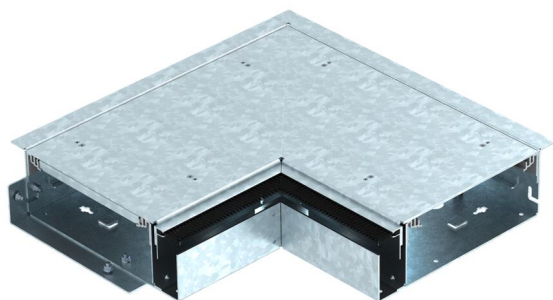
# Fiche technique

## Angle extérieur à 90°, sans pieds de nivellement

Référence: 7403831



Angle extérieur à 90° prêt à monter, composé d'une partie inférieure de conduit, de deux couvercles, de profilés latéraux réglables en hauteur et d'une garniture à brosse installée du côté intérieur du coude. Un support de contact d'étanchéité et un raccord sont fournis à la livraison. Quatre pieds de nivellement sont nécessaires pour le réglage en hauteur.



St

acier

FS

galvanisé sendzimir

### Données de base

Référence	7403831
Type	OKB AE 25085 ON
Désignation 1	Angle extérieur
Désignation 2	avec sortie latérale à brosse
Fabricant	OBO
Dimension	424x424x87
Matériau	acier
Surface	galvanisé sendzimir
Norme de surface	DIN EN 10346
Unité d'emballage minimale	1
Unité de mesure	Pièce
Poids	858 kg
Unité de poids	kg/100 paires
Empreinte CO <sub>2</sub> (GWP) du berceau à la porte	41,0954 kg CO <sub>2</sub> e / 1 Pièce

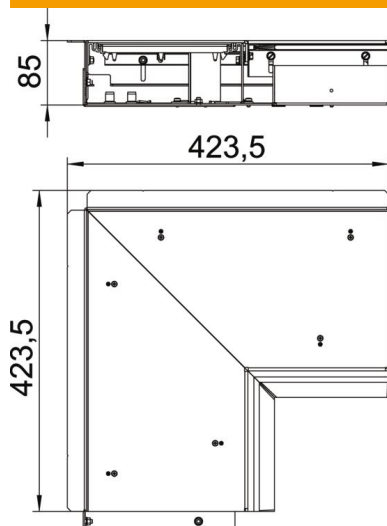
# Fiche technique

Angle extérieur à 90°, sans pieds de nivellement

Référence: 7403831



## Dimensions



Longueur	422 mm
Largeur	250 mm
Hauteur	93 mm
Dimension h	85 mm

## Caractéristiques techniques

Recouvrement ouverture de montage	non
tôle de fond	oui
Entretien du sol	sèche
Fixation du couvercle encliquetable	non
possibilité d'installation du joint	non
ouverture de montage pour réservoir en saillie	non
Découplable	oui
Fonction	Angle extérieur
Convient pour joint de dilatation	non
convient pour goulotte sous chape fermée, affleurante avec la chape	non
Convient pour le conduit ouvert affleurant avec la chape	oui
convient pour goulotte sous chape, noyée dans la chape	non
hauteur de chape minimum	93
Avec ouverture de raccordement	non
Avec compensation de potentiel	non
Avec séparateur	non
Avec dépassement	oui
Plage de réglage min.	0 mm
couvercle amovible	oui
Fixation de séparateur_supprimer	stecken
Fixation de séparateur	enficher