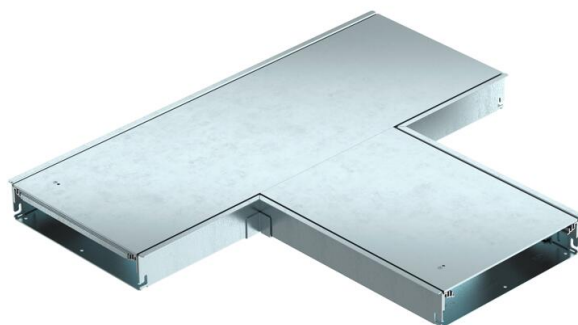


Fiche technique

Pièce en Té - OKB-FK 300

Référence: 7403652



Dérivation de goulotte prête à monter en té, composée d'une base de goulotte, de deux couvercles, d'un profilé d'insertion de revêtement de sol réglable en hauteur. Deux supports de contact d'étanchéité et deux raccords sont fournis à la livraison.
Six vis de nivellement sont nécessaires pour le réglage de la hauteur de la goulotte.



St

acier

FS

galvanisé sendzimir

Données de base

| | |
|---|--------------------------|
| Référence | 7403652 |
| Type | OKB-FK 300 T |
| Désignation 1 | Té de dérivation |
| Désignation 2 | aveugle |
| Fabricant | OBO |
| Matériau | acier |
| Surface | galvanisé sendzimir |
| Norme de surface | DIN EN 10346 |
| Unité d'emballage minimale | 1 |
| Unité de mesure | Pièce |
| Poids | 2140 kg |
| Unité de poids | kg/100 paires |
| Empreinte CO2 (GWP) du berceau à la porte | 92,158 kg CO2e / 1 Pièce |

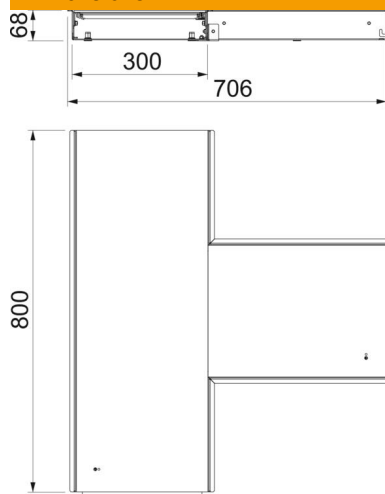
Fiche technique

Pièce en Té - OKB-FK 300

Référence: 7403652



Dimensions



| | |
|----------|--------|
| Longueur | 800 mm |
| Largeur | 300 mm |
| Hauteur | 68 mm |

Caractéristiques techniques

Recouvrement ouverture de montage
tôle de fond
Entretien du sol
Fixation du couvercle encliquetable
possibilité d'installation du joint
ouverture de montage pour réservoir en saillie
Découplable
Fonction
Convient pour joint de dilatation
convient pour goulotte sous chape fermée, affleurante avec la chape
Convient pour le conduit ouvert affleurant avec la chape
convient pour goulotte sous chape, noyée dans la chape
Hauteur de goulotte min.
Avec ouverture de raccordement
Avec compensation de potentiel
Avec séparateur
Avec dépassement
couvercle amovible
Changement de direction
Fixation de séparateur_supprimer
Fixation de séparateur

non
oui
sèche
non
non
non
non
Dérivation
non
non
oui
non
68 mm
non
oui
oui
oui
non
Té de dérivation
rasten
clipser