

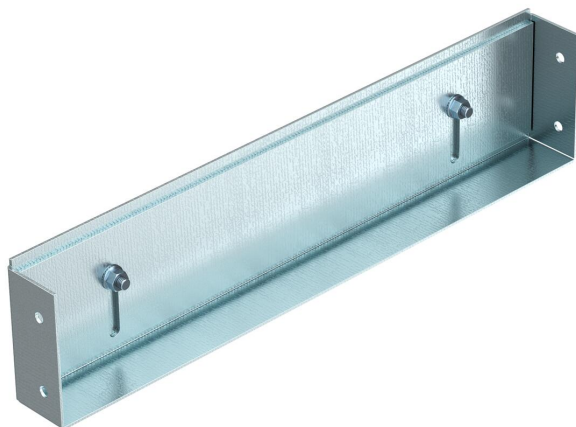
Scheda tecnica

Elemento terminale - OKB-FK 300

Codice articolo: 7403672



Chiusura terminale del canale pronta per il montaggio, costituita da una parete laterale e un profilo laterale regolabile in altezza per l'installazione universale a sinistra o a destra.



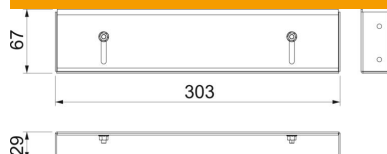
St Acciaio

FS zincato in continuo

Dati anagrafici

| | |
|--|--------------------------|
| Codice articolo | 7403672 |
| Tipo | OKB-FK 300 ES |
| Definizione 1 | Elemento terminale |
| Definizione 2 | for trunking unit |
| Produttore | OBO |
| Materiale | Acciaio |
| Superficie | zincato in continuo |
| Norma per superfici | DIN EN 10346 |
| Unità VK più piccola | 1 |
| Unità | Pezzo |
| Peso | 38.4 kg |
| Unità di peso | kg/100 Paio |
| Impronta CO2 (GWP) dalla culla al cancello | 2,4554 kg CO2e / 1 Pezzo |

Misure



| | |
|-----------|--------|
| Larghezza | 300 mm |
| Altezza | 67 mm |

Scheda tecnica

Elemento terminale - OKB-FK 300

Codice articolo: 7403672



Dati tecnici

| | |
|---|-------|
| Adatto per canali sotto pavimento chiusi a filo battuto | no |
| Adatto per canali sotto pavimento aperti a filo battuto | sì |
| Adatto per condotti sotto battuto coperti dal massetto | no |
| Altezza canale min. | 67 mm |