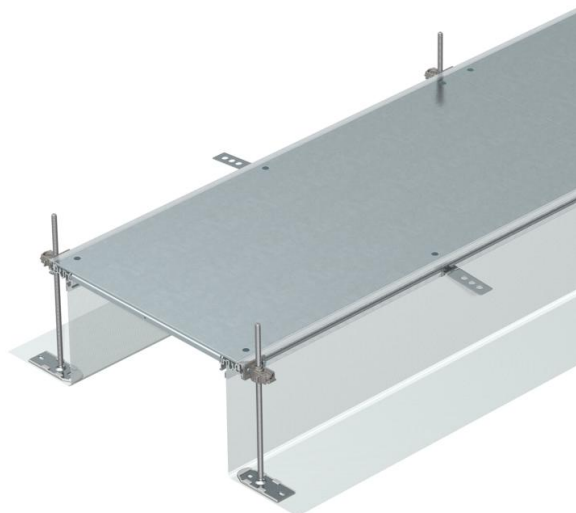


# Scheda tecnica

Unità canale, cieca, altezza 40-240 mm

Codice articolo: 7424022



Unità canale pronta per il montaggio con 3 coperchi ciechi, costituita da due profili laterali con parete laterale flessibile in tessuto metallico, profili di posa del rivestimento pavimento con  $h = 3$  mm. Nella dotazione di serie sono compresi 6 piedini di fissaggio livellabili in altezza, 6 ancoraggi massetto e 3 guarnizioni dei giunti del coperchio per canale di larghezza nominale 200, 300 e 400 o 6 supporti dei giunti del coperchio con larghezza canale 500 e 600. Le unità di livellamento obbligatoriamente necessarie (fare attenzione all'altezza di livellamento) per i supporti dei giunti del coperchio 400, 500 e 600 non fanno parte della dotazione di serie e devono essere ordinate separatamente. Il coperchio del canale viene consegnato già pre-avvitato.



**St** Acciaio

**FS** zincato in continuo

## Dati anagrafici

Codice articolo	7424022
Tipo	OKA-G30040240
Definizione 1	Canale filo pavimento
Definizione 2	cieco
Produttore	OBO
Dimensionee	2400x300x240
Materiale	Acciaio
Superficie	zincato in continuo
Norma per superfici	DIN EN 10346
Unità VK più piccola	2.4
Unità	Metro
Peso	1190 kg
Unità di peso	kg/100 Pz.
Impronta CO2 (GWP) dalla culla al cancello	53,2787 kg CO2e / 1 Metro

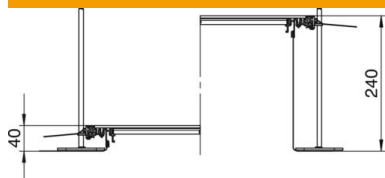
# Scheda tecnica

Unità canale, cieca, altezza 40-240 mm

Codice articolo: 7424022



## Misure



Lunghezza.	2'400 mm
Larghezza	300 mm

## Dati tecnici

Coperchio per apertura montaggio	no
Coperture	3
Tipo di fissaggio sistema di montaggio	Pavimento
Piastra a pavimento	no
Fissaggio del coperchio a scatto	no
Possibilità di incasso della guarnizione	sì
Apertura di montaggio per tank sopra pavimento	no
Disaccoppiabile	sì
Adatto per giunto di dilatazione	no
Parete in tessuto	sì
Altezza del canale max.	240 mm
Altezza canale min.	40 mm
Spessore materiale coperchio	4
Altezza minima del massetto	40
Con apertura di collegamento	no
Con equipotenzializzazione	no
Con separatore	no
Con sporgenza	sì
Apertura di montaggio	senza
Intervallo di livellamento max	240 mm
Intervallo di livellamento min.	40 mm
Parte superiore smontabile	sì