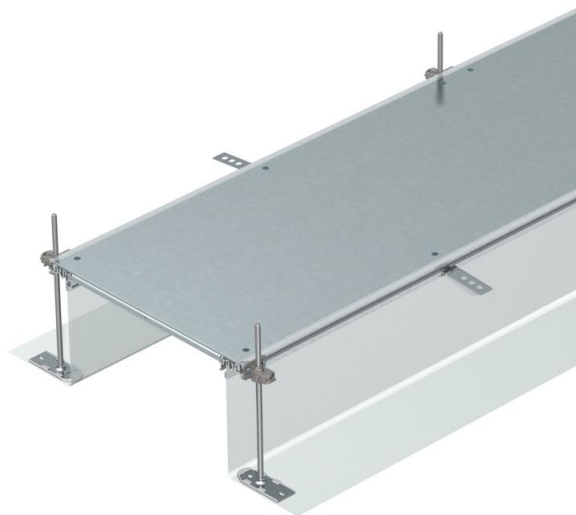


Fiche technique

Élément de conduit, plein, hauteur 40-240 mm

Référence: 7424022



Unité de goulotte prête à monter pour le guidage de câbles, composée de 3 couvercles pleins, de deux profilés latéraux avec paroi latérale flexible en toile métallique, et de profilés d'insertion de revêtement de sol H = 3 mm. La livraison contient 6 équerres de fixation réglables en hauteur, 6 pattes d'ancrage pour béton et 3 embouts d'étanchéité de couvercle pour largeurs nominales de goulottes 200, 300 et 400 ou 6 supports de contact de couvercle pour largeurs de goulottes 500 et 600. Les pieds de nivellement obligatoires (veuillez respecter la hauteur de nivellement) pour les supports de contact de couvercle 400, 500 et 600 ne sont pas fournis à la livraison et doivent être commandés séparément. À la livraison, les couvercles de goulottes sont vissés.



St acier

FS galvanisé sendzimir

Données de base

Référence	7424022
Type	OKA-G30040240
Désignation 1	Caniveau affleurant réglable
Désignation 2	aveugle
Fabricant	OBO
Dimension	2400x300x240
Matériau	acier
Surface	galvanisé sendzimir
Norme de surface	DIN EN 10346
Unité d'emballage minimale	2,4
Unité de mesure	Mètre
Poids	1190 kg
Unité de poids	kg/100 pc
Empreinte CO2 (GWP) du berceau à la porte	53,2787 kg CO2e / 1 Mètre

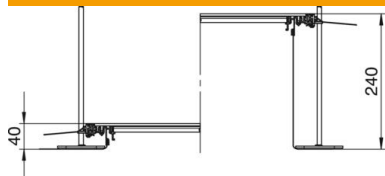
Fiche technique

Élément de conduit, plein, hauteur 40-240 mm

Référence: 7424022



Dimensions



Longueur	2 400 mm
Largeur	300 mm

Caractéristiques techniques

Recouvrement ouverture de montage	non
Couvercles	3
Type de fixation du système de montage	Sol
tôle de fond	non
Fixation du couvercle encliquetable	non
possibilité d'installation du joint	oui
ouverture de montage pour réservoir en saillie	non
Découplable	oui
Convient pour joint de dilatation	non
Paroi de tissu	oui
Hauteur de goulotte max.	240 mm
Hauteur de goulotte min.	40 mm
Épaisseur du matériau Couvercle	4
hauteur de chape minimum	40
Avec ouverture de raccordement	non
Avec compensation de potentiel	non
Avec séparateur	non
Avec dépassement	oui
Ouverture de montage	sans
Plage de réglage max.	240 mm
Plage de réglage min.	40 mm
couvercle amovible	oui