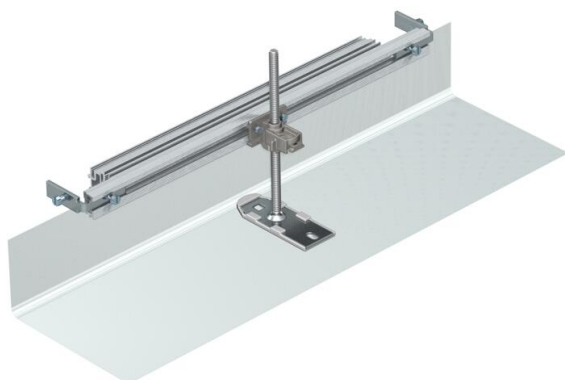


Fiche technique

Embout de goulotte, hauteur 40-150 mm

Référence: 7424282



Fermeture de conduit prêt à monter, composé d'un tablier flexible avec profilés latéraux et profilés d'insertion de revêtement de sol. Des équerres de raccordement de conduit et une équerre de fixation réglable en hauteur font partie des fournitures.



| | |
|----|---------------------|
| St | acier |
| FS | galvanisé sendzimir |

Données de base

| | |
|-------------------------------------------|-------------------------|
| Référence | 7424282 |
| Type | OKA-G30040150ES |
| Désignation 1 | Embout de conduit |
| Désignation 2 | pour OKA-G et OKA-W |
| Fabricant | OBO |
| Matériau | acier |
| Surface | galvanisé sendzimir |
| Norme de surface | DIN EN 10346 |
| Unité d'emballage minimale | 1 |
| Unité de mesure | Pièce |
| Poids | 45 kg |
| Unité de poids | kg/100 paires |
| Empreinte CO2 (GWP) du berceau à la porte | 5,333 kg CO2e / 1 Pièce |

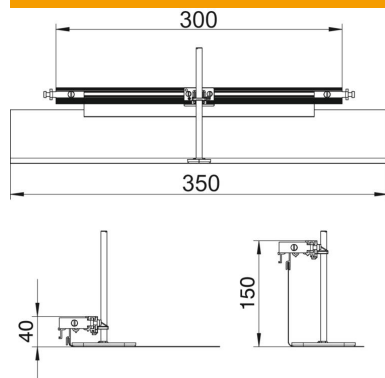
Fiche technique

Embout de goulotte, hauteur 40-150 mm

Référence: 7424282



Dimensions



| | |
|-------------|--------|
| Longueur | 360 mm |
| Largeur | 300 mm |
| Dimension h | 40 mm |

Caractéristiques techniques

| | |
|---------------------------------------------------------------------|--------|
| convient pour goulotte sous chape fermée, affleurante avec la chape | non |
| Convient pour le conduit ouvert affleurant avec la chape | non |
| convient pour goulotte sous chape, noyée dans la chape | non |
| Hauteur de goulotte max. | 150 mm |
| Hauteur de goulotte min. | 40 mm |
| Plage de réglage max. | 110 mm |
| Plage de réglage min. | 0 mm |