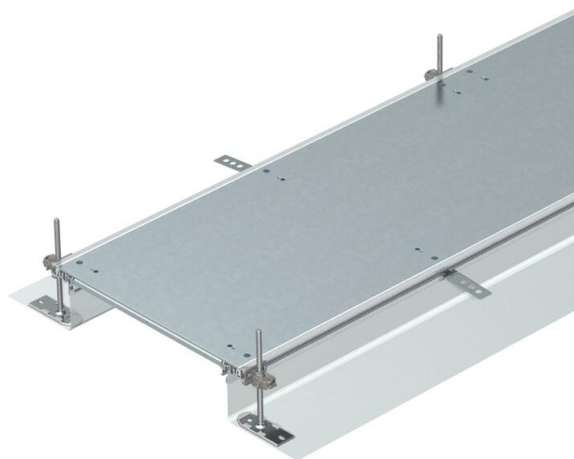


Scheda tecnica

Unità canale, cieca, a incastro, altezza 40-140 mm

Codice articolo: 7424042



Unità canale pronta per il montaggio a seconda del massetto con 3 coperchi di sistema, due profili laterali con parete laterale flessibile in tessuto metallico, profili di posa del rivestimento pavimento con $h = 3$ mm. Per ambienti asciutti con pavimenti trattati a secco in ambienti interni. Con gli accessori corrispondenti, ideale anche per pavimenti trattati a lavaggio bagnato. Nella dotazione di serie sono compresi 6 piedini di fissaggio livellabili in altezza, 6 ancoraggi massetto e 3 guarnizioni dei giunti del coperchio per canale di larghezza nominale 200, 300 e 400 o 6 supporti dei giunti del coperchio con larghezza canale 500 e 600. Le unità di livellamento obbligatoriamente necessarie (fare attenzione all'altezza di livellamento) per i supporti del coperchio 500 e 600 non fanno parte della dotazione di serie e devono essere ordinate separatamente. I coperchi del canale sono avvitati alla consegna fino a una larghezza nominale di 400 compresa, con molla d'incastro preassemblata.



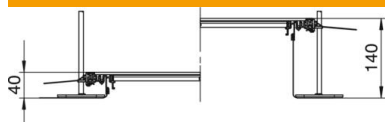
St Acciaio

FS zincato in continuo

Dati anagrafici

Codice articolo	7424042
Tipo	OKA-G30040140R
Definizione 1	Canale filo pavimento
Definizione 2	cieco, a incastro
Produttore	OBO
Dimensionee	2400x300x140
Materiale	Acciaio
Superficie	zincato in continuo
Norma per superfici	DIN EN 10346
Unità VK più piccola	2.4
Unità	Metro
Peso	1158.7 kg
Unità di peso	kg/100 Pz.
Impronta CO2 (GWP) dalla culla al cancello	55,844 kg CO2e / 1 Metro

Misure



Lughezza.	2'400 mm
Larghezza	300 mm

Scheda tecnica

Unità canale, cieca, a incastro, altezza 40-140 mm

Codice articolo: 7424042



Dati tecnici

Coperchio per apertura montaggio	no
Coperture	3
Tipo di fissaggio sistema di montaggio	Pavimento
Piastra a pavimento	no
Trattamento del pavimento	bagnato
Fissaggio del coperchio a scatto	sì
Possibilità di incasso della guarnizione	sì
Apertura di montaggio per tank sopra pavimento	no
Disaccoppiabile	sì
Adatto per giunto di dilatazione	no
Parete in tessuto	sì
Altezza del canale max.	140 mm
Altezza canale min.	40 mm
Spessore materiale coperchio	4
Altezza minima del massetto	40
Con apertura di collegamento	no
Con equipotenzializzazione	no
Con separatore	no
Con sporgenza	sì
Apertura di montaggio	senza
Intervallo di livellamento max	140 mm
Intervallo di livellamento min.	40 mm
Parte superiore smontabile	sì